



THAI-BUS 046

# แม่ฮ่องสอน

(บ้านรักไทย-เชียงใหม่-อ.กัลยาณิวัฒนา)  
เดินทางวันที่ 4-8, 27-31 ธ.ค. 67 (5D 2N)

ราคา  
**5,999.-**  
บาท/ท่าน



Date	Program	Hotel	B	L	D
วันแรก	กรุงเทพฯ	-	-	-	-
วันที่สอง	เชียงใหม่-จุดชมวิวป่าสะเมิง-วัดป่ากล้วย-ถ้ำหลวงแม่สาบ-ผาเหยียบเมฆา-พระธาตุโม่วโพหลู้-วัดจันทร์- อ.กัลยาณิวัฒนา	ตาปลุกข้าวยายทำสวน (อ.กัลยาณิวัฒนา)	☉	☉	☉
วันที่สาม	ป่าสนวัดจันทร์-น้ำพุร้อนบ้านเหมืองแร่-ปาย-Coffee in Love-สะพานปาย-วัดน้ำฮู-บ้านสันติชล-ลูกข้าวหลาม-บ้านจำโบ-พระธาตุคอกงมู-วัดจองคำ-วัดจองกลาง-ถนนคนเดินแม่ฮ่องสอน	โรงแรม เอ็นไต รีสอร์ท (แม่ฮ่องสอน)	☉	-	-
วันที่สี่	แม่ฮ่องสอน-ปางอุ๋ง-บ้านรักไทย-พระตำหนักปางตอง-สะพานเชออะเคาะเคไ้ภูหมอกปางอุ๋ง-ไร่เรย์โค-เชียงใหม่	-	-	-	-
วันที่ห้า	กรุงเทพฯ	-	-	-	-

**วันแรก กรุงเทพฯ**

- 18.00 น. พร้อมกันที่ สวนลุมพินี ฝั่งตรงข้าม โรงพยาบาลจุฬา ต้อนรับท่านโดยเจ้าหน้าที่ที่ที่มาพร้อมกับหัวใจแห่งการบริการ
- 18.30 น. เดินทางโดยรถโค้ชปรับอากาศ ออกเดินทางสู่ จ.เชียงใหม่ ฟังเรื่องราวที่น่าสนใจจาก มัคคุเทศก์ สมควรแก่เวลาพักผ่อนตามอัธยาศัย (พักค้างคืนบนรถ)

**วันที่สอง เชียงใหม่-จุดชมวิวป่าสะเมิง-วัดป่ากล้วย-ถ้ำหลวงแม่สาบ-ผาเหยียบเมฆา-พระธาตุโม่วโพหลู้-วัดจันทร์- อ.กัลยาณิวัฒนา**

- 07.00 น. อรุณสวัสดิ์ยามเช้า ณ จ.เชียงใหม่ รับประทานอาหารเช้า(1)ที่ ครัวพิศณุโลก นำท่านเปลี่ยนเป็นรถตู้ คันละ 8-9 ท่าน เดินทางสู่ อ.สะเมิง ระหว่างทางชมวิวทิวทัศน์ป่าสะเมิง เราจะได้เห็นทะเลหมอกปกคลุมไปทั่วบริเวณ แดงยังมีให้เห็นตลอดทั้งวันด้วย ถ้าไปในช่วงเช้ามีดี รอดูพระอาทิตย์ขึ้น แสงของดวงอาทิตย์จะค่อยๆ สาดส่องลงบนขุนเขาและทะเลหมอก เป็นภาพที่สวยงามคู่กับการตื่นเช้าขึ้นมาดูมาก
- สักการะ วัดพระธาตุป่ากล้วย ชวนมาสักการะพระเจ้าตาเขียว น้อมนมัสการรอยพระพุทธรูป เพื่อสิริมงคล
- 12.00 น. รับประทานอาหารกลางวัน(2)ที่ ข้าวซอยนิรนาม (ร้านกาแฟแสนน่ารัก)
- บ่าย เดินทางสู่ ถ้ำหลวงแม่สาบ ตื่นตาตื่นใจ "ถ้ำหลวงแม่สาบ" งดงามประดุจ "ม่านสีรุ้ง" ฝันใหญ่อันสวยงาม ที่อุทยานแห่งชาติขุนขาน จังหวัดเชียงใหม่

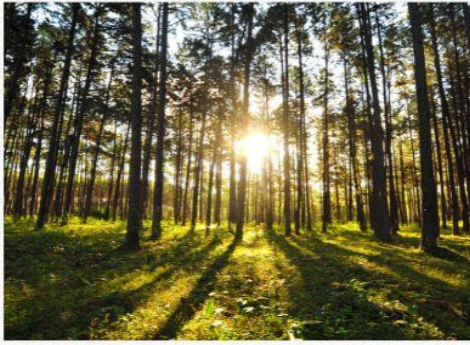


เดินทางสู่ อ.กัลยาณิวัฒนา ระหว่างทาง ชม **ผาเหยียบเมฆา** "ม่อนเหยียบเมฆา" จุดชมวิวิทิวเขาแบบ 360 องศา ในบ้านแม่แดด จังหวัดเชียงใหม่ เป็นจุดชมวิวที่อยู่ติดริมถนนเส้นทาง อำเภอสะเมิง สู่ อำเภอกัลยาณิวัฒนา สามารถแวะพักรถ เพื่อชมวิวได้ เนื่องจากจุดชมวิว อยู่บนที่สูงจึงสามารถมองเห็นบรรยากาศได้รอบตัวแบบ 360 องศา สูดลูกหูลูกตาเลยทีเดียว และบริเวณจุดชมวิว จะมีมุมให้พักผ่อน และถ่ายรูปเล่น อากาศสดชื่น ลมพัดเย็นสบาย นำท่านสักการะ **พระธาตุโฆ่วโพหลู้** เป็นพระธาตุประจำอำเภอกัลยาณิวัฒนา และยังเป็นจุดชมวิวที่ชมเมืองได้ ชม **วัดจันทร์** ถือว่าเป็นจุดแลนด์มาร์คหากใครที่มาเที่ยวอำเภอกัลยาณิวัฒนาต้องห้ามพลาดครับ วัดนี้สร้างมานานกว่า 300 ปี บรรยากาศของวัดที่นี่เรียบง่ายและเงียบสงบมากครับ แต่ที่ มีความโดดเด่นก็คือ วิหารเว่นตาดำ ลักษณะคล้ายคนสวมแว่นตา หากไม่ได้มาชมวัดแห่งนี้ถือว่ามาไม่ถึง อ.กัลยาณิวัฒนา



19.00 น. รับประทานอาหารค่ำ(3)ที่ ครั้วริมทุ่ง  
 พักที่ (N1) ตาปลุกข้าวยายทำสวน (อ.กัลยาณิวัฒนา) หรือเทียบเท่า (ห้องพัสดมห้องละ 2-3 ท่าน) เป็นที่พักที่อากาศเย็นทั้งปี

วันที่สาม ป่าสนวัดจันทร์-น้ำพุร้อนบ้านเหมืองแร่-ป่าย-Coffee in Love-สะพานป่าย-วัดน้ำฮู-บ้านสันติชล-ลูกข้าวหลาม-บ้านจำโบ-พระราชุดอยกองมู-วัดจงคำ-วัดจงกลาง-ถนนคนเดินแม่ฮ่องสอน



05.00 น. ปลุกทำนยามเช้า นำท่านเดินทางสู่ **ป่าสนวัดจันทร์** ในช่วงฤดูหนาวดินแดนกลางหุบเขาแห่งนี้ ถูกปกคลุมด้วยม่านหมอกและสายลมอันหนาวเย็น ใครที่ได้มาเยือนต่างหลงเสน่ห์ในความงามของสายหมอกลอยพริ้วปกคลุมทิวสนและอ่างเก็บน้ำ บวกกับธรรมชาติอันงดงามและบ้านพักอันสะดวกสบาย ทำให้กลายเป็นจุดหมายปลายทางยอดฮิตที่เหมาะสมสำหรับเดินทางมาเที่ยวพักผ่อนแบบเงียบสงบ

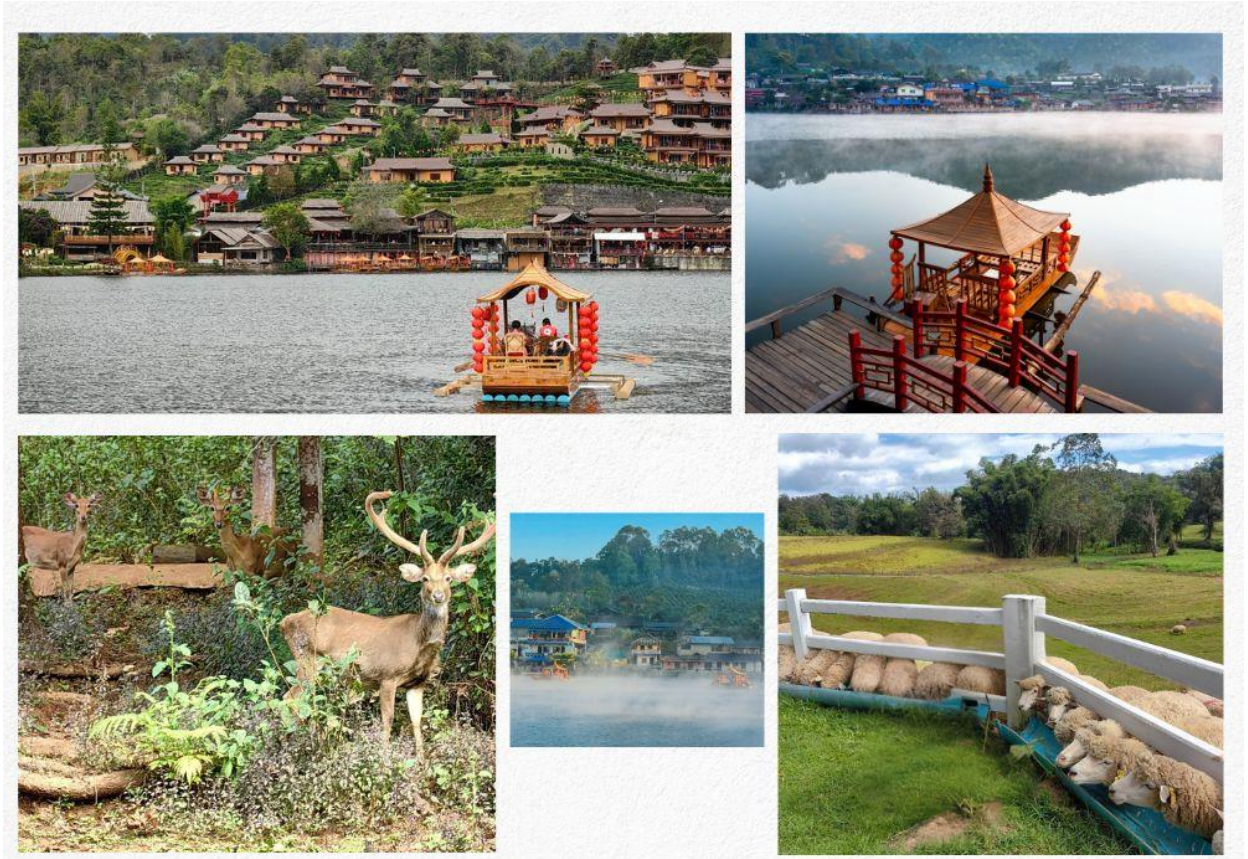
08.00 น. รับประทานอาหารเช้า(4)ที่ โครงการหลวง  
ออกเดินทางสู่ ปาย ระหว่างทางแวะ **น้ำพุร้อนบ้านเหมืองแร่** เป็นน้ำพุร้อนที่อยู่ริมถนน และยังคงธรรมชาติและมีความร้อนที่ต้มไข่สุกได้ แวะร้านกาแฟ **Coffee in love** ร้านกาแฟสุดฮิตสถานที่ถ่ายทำมิวสิควีดีโออีกมากมาย นำท่านชม **สะพานประวัติศาสตร์ป่าย** ถ่ายรูปเป็นที่ระลึก นำท่านสักการะพ่ออุ่นเมืองพระพุทธรูปศักดิ์สิทธิ์ที่ **วัดน้ำฮู** เพื่อความสิริมงคล นำท่านชม **หมู่บ้านสันติชล** ชมบ้านดินที่เป็นที่อยู่อาศัยได้จริง เลือกรสของฝาก

เที่ยง รับประทานอาหารกลางวันอิสระ ที่ บ้านสันติชล(ลิ้มรสชาหมู) จนได้เวลาเดินทางสู่ **จุดชมวิวลูกข้าวหลาม** จุดชมวิวที่สวยงามและมีชาวเขามาขายของ

ป่าย แวะ **บ้านจำโบ** นอกจากจะมีธรรมชาติที่สวยงาม ทั้งวิวภูเขา เกล้าทะเลหมอก เรายังได้สัมผัสวิถีชีวิตชนเผ่าแบบดั้งเดิมที่เรียบง่าย มากล่าวคำทักทายบ้านจำโบว่า A-Bo-Da-ya (อาบูตะยา) ซึ่งเป็นภาษาของชาวลานูหรือมูเซอ แปลว่า สวัสดีหรือจะนั่งห้อยขาทานกล้วยเดี่ยว จิบกาแฟ



ป้าย เดินทางสู่ จ.แม่ฮ่องสอน ตักการะ **พระธาตุดอยกองมู** ซึ่งเป็นเอกลักษณ์และมีความสำคัญมาก สำหรับชาวแม่ฮ่องสอนและชาวไทย ชมความงดงามขององค์พระธาตุนันท์ศักดิ์สิทธิ์ และทัศนียภาพที่มองลงมาเห็นเมืองได้อย่างชัดเจน จากนั้นนำท่านชม **วัดจองคำและวัดจองกลาง** วัดไทยแบบพม่าที่ตั้งอยู่ริมหนองจองคำวัดคู่เคียงที่งดงามแห่งหนึ่งของแม่ฮ่องสอนชมตุ๊กตาไม้โบราณแบบพม่าถ้ำรูปเป็นที่ระลึก เดินทางสู่ **พระธาตุดอยกองมู** ซึ่งเป็นเอกลักษณ์และมีความสำคัญมาก สำหรับชาวแม่ฮ่องสอนและชาวไทย ชมความงดงามขององค์พระธาตุนันท์ศักดิ์สิทธิ์ และทัศนียภาพที่มองลงมาเห็นเมืองได้อย่างชัดเจน แล้วให้ท่านได้เลือกซื้อสินค้า ณ ถนนคนเดินตามอัธยาศัย **อิสระอาหารค่ำเพื่อความสะดวกในการท่องเที่ยว**  
 20.30 น. เหมาะสมกับเวลานำทุกท่านเดินทางเข้าสู่ที่พัก  
 พักที่ (N2) **โรงแรม เอือนไต รีสอร์ท (แม่ฮ่องสอน) หรือ เทียบเท่า พักห้องละ 2-3 ท่าน**



- 04.00 น.      ปลูกทานยามเช้า นำท่านสู่ บ้านรวมไทย หรือ ปางอุ๋ง ระยะทางประมาณ 40 กม.เพื่อชมความงามของพระอาทิตย์ขึ้นและบรรยากาศยามเช้า ท่ามกลางบึงน้ำขนาดใหญ่ สายหมอก สวนสนสามใบที่ริมบึงและอากาศที่หนาวเย็น
- 07.30 น.      รับประทานอาหารเช้าที่ อิศระ ณ บ้านรักไทย
- 08.00 น.      อิศระเก็บภาพความประทับใจ ชมวิวที่สวยงามไม่แพ้ที่ใดไหนๆ ณ **บ้านรักไทย** บรรยากาศท่ามกลางขุนเขา ทะเลหมอก ดอกไม้บานสะพรั่ง และชาอู่หลง หมูบ้านชาวจีนยูนนาน ที่รายล้อมด้วยหุบเขาใหญ่ และหนองน้ำ ที่มีเรือแบบจีนไว้ให้นักท่องเที่ยวล่องชม บรรยากาศของที่นี่ทำให้แทบไม่รู้สึกรู้ว่าอยู่เมืองไทย และชม **พระตำหนักปางตอง** หรือ "ศูนย์บริการและพัฒนาที่สูงปางตองตามพระราชดำริ" ก่อตั้งขึ้นเมื่อปี พ.ศ. 2523 โดยเป็นศูนย์บริการและพัฒนาแห่งที่สองของโครงการพัฒนาตามพระราชดำริ จังหวัดแม่ฮ่องสอน มีพื้นที่ทั้งหมด 5,353 ไร่ ตั้งอยู่ในเขตตำบลหมอกจำแป่ เมืองแม่ฮ่องสอน โดยใช้เป็นสถานที่สำหรับการทดลองค้นคว้าวิจัย และสาธิตชาวไทยภูเขาในพื้นที่สูง ได้แก่ บ้านปางตอง (ไทยใหญ่,กะเหรี่ยง) บ้านนาป่าแปก (ม้ง,ไทยใหญ่) บ้านห้วยมะเขือส้ม การเพาะปลูกพืช การเลี้ยงสัตว์เมืองหนาว เพื่อส่งเสริมให้เกษตรกร (ม้ง,ไทยใหญ่) และบ้านรวมไทย (ไทยใหญ่) ที่ส่วนมากมีอาณาเขตติดขอบชายแดนพม่า และยังมี **สวนสัตว์ขนาดเล็ก** ย่อมให้ท่านได้เข้าชม เช่น **แกะ กวาง ม้า** ที่นี้มีกิจกรรมให้อาหารสัตว์ (ค่าทัวร์ไม่รวม ค่าอาหารสัตว์ และ ซึ้อปปี้งผลิตภัณฑ์จากสัตว์) รวมถึงมีผลิตภัณฑ์ที่มาจากสัตว์ เช่น ครีมรกแกะ สบู่รกแกะ ครีมทาผิวรกแกะ

ผ้าที่ทอจากขนแกะ เป็นต้น จนได้เวลาเดินทางสู่ อ.แม่แจ่ม ระหว่างทางแวะถ่ายรูป สะพานช่อเดาะเด หรือ กิวลม เป็นสะพานที่อยู่บนคอก อยู่ระหว่าง อ.แม่แจ่ม จ.เชียงใหม่ และ อ.ขุนยวน จ.แม่ฮ่องสอน เป็นสะพานโค้งที่สวยงาม

- 12.00 น. รับประทานอาหารกลางวันอิสระ ที่ ไร่ภูหมอกปางอุ๋ง จุดพักรถ แวะทานอาหาร เครื่องดื่ม ที่ท่องเที่ยวจุดชมวิว ป่าเข็ญรีโค เป็นไร่สตอว์เบอร์รี่ และยังเป็นสนามฟุตบอลขนาดใหญ่ ที่นี่มีขายสตอว์เบอร์รี่สดๆ เครื่องดื่มเย็นๆ ก๋วยเตี๋ยว รวมถึงไวน์ต่างๆด้วย แล้วเดินทางสู่ จ.เชียงใหม่(เส้นทาง แม่แจ่ม-คอกอินทนนท์)
- 18.00 น. รับประทานอาหารค่ำอิสระ ที่ ถนนคนเดิน ท่าแพ หรือ วัวลาย แล้วเดินทางกลับ

**วันห้า กรุงเทพฯ**

05.00 น. เดินทางถึงกรุงเทพฯ โดยสวัสดิภาพ.....

**หมายเหตุ** รายการนี้อาจมีการเปลี่ยนแปลงได้ตามความเหมาะสม แต่คำนี้ถึงลูกค้าเป็นหลัก  
สิ่งของที่จำเป็นควรมานำติดตัว ยาประจำตัว, รองเท้าสวมสบาย, เสื้อกันหนาว, ของใช้จำเป็น

**กำหนดเดินทาง**

4 – 8 ธันวาคม 2567 , 27 - 31 ธันวาคม 257 ท่านละ 5,999 บาท พักเดี่ยวเพิ่ม 1,800 บาท ไม่มีราคาเด็ก

**อัตราค่าบริการดังกล่าวรวม**

- ✓ รถโค้ชปรับอากาศ จาก กรุงเทพฯ-เชียงใหม่-กรุงเทพฯ (รถบัสเลือกที่นั่งได้) กรุณาขอผังรถบัส ก่อนทำการจอง
- ✓ รถตู้ท่องเที่ยวเชียงใหม่-แม่ฮ่องสอน-เชียงใหม่ (ถ้าเลือกที่นั่ง มีค่าใช้จ่าย)

แถวแรก ราคาที่นั่งละ 500 บาท









แถวสอง ราคาที่นั่งละ 300 บาท

แถวสาม ไม่มีค่าใช้จ่าย

(ถ้าท่านไม่เลือกที่นั่ง ทางบริษัทจัดให้เอง โดยลุ้นตามคิวที่จอง ลงที่นั่งตามความเหมาะสม)

\*\*\*\*\*แต่ให้สิทธิ์ลงที่นั่งลำดับต้นๆ แต่ท่านที่มีการซื้อที่นั่ง\*\*\*\*\*

## ผังรถตู้

ไกด์ 		คนขับ 
 500 บาท <span style="border: 1px solid orange; padding: 2px;">1</span>	 500 บาท <span style="border: 1px solid orange; padding: 2px;">2</span>	 500 บาท <span style="border: 1px solid orange; padding: 2px;">3</span>
 300 บาท <span style="border: 1px solid orange; padding: 2px;">4</span>	 300 บาท <span style="border: 1px solid orange; padding: 2px;">5</span>	 300 บาท <span style="border: 1px solid orange; padding: 2px;">6</span>
	<span style="border: 1px solid orange; padding: 2px;">7</span>	<span style="border: 1px solid orange; padding: 2px;">8</span>
		<span style="border: 1px solid orange; padding: 2px;">9</span>

\* หมายเหตุ : กรณีไม่เลือกที่นั่ง ทางบริษัทจัดให้เอง โดยสันตามคิวที่จอง ตามความเหมาะสม (แต่ให้สิทธิ์ลงคิวที่นั่งลำดับต้นๆ แต่ทานที่มีการซื้อที่นั่ง)

- ✓ ค่าที่พัก ตามที่ระบุ ในโปรแกรมการเดินทาง
- ✓ ค่าธรรมเนียมเข้าชมสถานที่ต่างๆ ที่ระบุ (เฉพาะคนไทย)
- ✓ มัคคุเทศก์ พร้อมผู้ช่วยดูแลท่านตลอดการเดินทาง
- ✓ อาหารตามรายการที่ระบุ และเครื่องดื่ม
- ✓ วงเงินประกันชีวิต 1,000,000 บาท, วงเงินประกันอุบัติเหตุ 500,000 บาท

### อัตรานี้ไม่รวม

- ✗ ค่าภาษีมูลค่าเพิ่ม 7% และค่าภาษีหัก ณ ที่จ่าย 3%
- ✗ ค่าใช้จ่ายส่วนตัวต่างๆ เช่นค่าโทรศัพท์, ค่าซักรีด ฯลฯ
- ✗ ค่าบริการของ ไกด์ + ผู้ช่วยไกด์ + พนักงานขับรถ ท่านละ 500 บาท/ลูกค้า 1 ท่าน

เงื่อนไขการชำระเงิน **มัดจำท่านละ 2,500 บาท** ส่วนที่เหลือชำระก่อนการเดินทาง 20 วัน

### การยกเลิกการเดินทาง

- แจ้งล่วงหน้า ก่อนการเดินทาง 1 เดือน คืนหมด (ยกเว้นในกรณีมีการมัดจำต่างๆ ไปแล้ว)
- ก่อนเดินทาง 20 วัน (ทำการ) ยึดมัดจำ
- แจ้งภายใน 20 วัน (ทำการ) ไม่คืนเงิน

### เงื่อนไขเพิ่มเติม

- บริษัท มีสิทธิ์ในการเปลี่ยนแปลงโปรแกรมทัวร์ในกรณีที่เกิดเหตุสุดวิสัยจนไม่อาจแก้ไขได้



- ทางบริษัท จะไม่รับผิดชอบใดๆทั้งสิ้น หากเกิดความล่าช้าจาก เหตุการณ์ต่างๆ เช่น การนัดหยุดงาน การก่อจลาจล กระประท้วง ภัยพิบัติต่างๆ ฯลฯ ซึ่งนอกเหนือความรับผิดชอบของบริษัท (ลูกค้าต้องยอมรับในเรื่องนี้ ในทุกกรณีที่เกิดเหตุสุดวิสัย ทางบริษัทอาจจะเปลี่ยนแปลงโปรแกรมตามความเหมาะสม)
- ทางบริษัท จะไม่รับผิดชอบใดๆทั้งสิ้น หากท่านใช้บริการของทางบริษัทไม่ครบ เช่น ไม่เที่ยวบางราย ไม่ทานอาหารบางมื้อ ไม่ทานอาหารที่ทางบริษัทจัดให้ เพราะค่าใช้จ่ายทุกอย่างทางบริษัทเป็นการชำระแบบเหมาจ่าย
- ทางบริษัทจะไม่รับผิดชอบใดๆทั้งสิ้น หากเกิดสิ่งของสูญหาย ทุกกรณี

### เงื่อนไขและข้อกำหนดอื่นๆ

- รายการทัวร์นี้เป็นการท่องเที่ยวแบบหมู่คณะ (Join Tour)
- ในระหว่างการท่องเที่ยวนี้ หากท่านไม่ใช้บริการใดๆ ไม่ว่าทั้งหมดหรือบางส่วน ถือว่าท่านสละสิทธิ์ ไม่สามารถเรียกร้องขอคืนค่าบริการได้
- หากท่านไม่เดินทางกลับพร้อมคณะทัวร์ ตัวเครื่องบินจากกลับซึ่งยังไม่ได้ใช้ ไม่สามารถนำมาขอคืนเงินได้
- ทางบริษัทฯ ขอสงวนสิทธิ์ในการยกเลิก หรือเปลี่ยนกำหนดการเดินทาง หากมีผู้ร่วมเดินทางในคณะทัวร์ ไม่ครบตามที่กำหนดไว้
- ค่าบริการที่ท่านชำระกับทางบริษัทฯ เป็นการชำระแบบเหมาขาด และทางบริษัทฯ ได้ชำระให้กับบริษัทฯ ตัวแทนแต่ละแห่งแบบเหมาขาดเช่นกัน ดังนั้นหากท่านมีเหตุอันใดที่ทำให้ท่านไม่ได้ท่องเที่ยวพร้อมคณะตามรายการที่ระบุไว้ ท่านจะขอคืนค่าบริการไม่ได้
- กรณีเกิดความผิดพลาดจากตัวแทน หรือ หน่วยงานที่เกี่ยวข้อง จนมีการยกเลิก ค่าใช้จ่ายเปลี่ยนแปลง การบริการจากสายการบิน บริษัทขนส่ง หรือ หน่วยงานที่ให้บริการ บริษัทฯ จะดำเนินโดยสุดความสามารถที่จะจัดบริการทัวร์อื่นทดแทนให้ แต่จะไม่คืนเงินให้สำหรับค่าบริการนั้นๆ
- บริษัทฯ และตัวแทนของบริษัทขอสงวนสิทธิ์ที่จะเปลี่ยนแปลงรายการทัวร์ตามความเหมาะสม ให้สอดคล้องกับสถานการณ์ ข้อจำกัดด้านภูมิอากาศ และเวลา ณ วันที่เดินทางจริง ทั้งนี้ทางบริษัทฯ จะยึดถือและคำนึงถึงความปลอดภัย รวมถึงประโยชน์สูงสุดของลูกค้าส่วนมากเป็นสำคัญ
- บริษัทฯ ขอสงวนสิทธิ์ในการเปลี่ยนแปลงราคาและเงื่อนไขต่างๆ โดยไม่ต้องแจ้งให้ทราบล่วงหน้า ทั้งนี้ให้ขึ้นอยู่กับดุลยพินิจของบริษัทฯ เท่านั้น อีกทั้งข้อสรุปและข้อตัดสินใดๆ ของบริษัทฯ ให้ถือเป็นข้อยุติสิ้นสุดสมบูรณ์
- โปรแกรมทัวร์นี้จะสามารถออกเดินทางได้ต้องมีจำนวนผู้เดินทางขั้นต่ำรวมในคณะตามที่กำหนดไว้เท่านั้น หากมีจำนวนผู้เดินทางรวมแล้วน้อยกว่าที่กำหนดไว้ บริษัทฯ ขอสงวนสิทธิ์ในการยกเลิกหรือปรับเปลี่ยนการเดินทางได้
- กรณีที่ ท่านไม่ได้ทำการทักท้วงใดๆ แบบไปลายลักษณะอักษร บริษัทฯ ถือว่าท่านได้ตกลงรับทราบเงื่อนไข และข้อกำหนดทั้งหมด ของบริษัทฯ เป็นที่เรียบร้อยแล้ว โดยหากเกิดความเสียหายใดๆ ขึ้น บริษัทฯ ไม่ต้องรับผิดชอบใดๆทั้งสิ้น

## เงื่อนไขนอกเหนือความรับผิดชอบ

- ผู้เดินทางต้องใช้วิจารณญาณส่วนตัวและรับผิดชอบต่อการตัดสินใจในการเลือกซื้อสินค้าต่าง ๆ ในระหว่างการเดินทางท่องเที่ยวด้วยตัวท่านเอง บริษัทฯ จะไม่สามารถรับผิดชอบใด ๆ หากเกิดความไม่พึงพอใจในสินค้าที่ผู้เดินทางได้ซื้อระหว่างการเดินทางท่องเที่ยวนี้
- ผู้เดินทางต้องรับผิดชอบต่อการจัดเก็บ และ ดูแลทรัพย์สินส่วนตัว ของมีค่าต่าง ๆ อย่างระมัดระวัง บริษัทฯ จะไม่สามารถรับผิดชอบใด ๆ หากเกิดการสูญหายของ ทรัพย์สินส่วนตัว ของมีค่าต่าง ๆ ระหว่างการเดินทางท่องเที่ยว อันมีสาเหตุมาจากผู้เดินทาง
- บริษัทฯ จะไม่รับผิดชอบต่อการสูญหายของทรัพย์สิน และ สัมภาระระหว่างการเดินทางอันมีสาเหตุมาจากสนามบิน สายการบิน บริษัทขนส่ง โรงแรม หรือ การโจรกรรม แต่จะทำหน้าที่เป็นตัวแทนในการเรียกร้องค่าชดเชยให้กับผู้เดินทาง
- บริษัทฯ ขอสงวนสิทธิ์ที่จะไม่รับผิดชอบต่อค่าเสียหายในเหตุการณ์ที่เกิดจากการยกเลิกหรือความล่าช้าของ อาทิเช่น ภัยธรรมชาติ การนัดหยุดงาน การจลาจล การปฏิวัติ รัฐประหาร ที่อยู่นอกเหนือการควบคุมของทางบริษัทฯ หรือ ค่าใช้จ่ายเพิ่มเติมที่เกิดขึ้นทางตรง หรือทางอ้อม เช่น การเจ็บป่วย การถูกทำร้าย การสูญหาย ความล่าช้า หรือ จากอุบัติเหตุต่างๆ
- บริษัทฯ ขอสงวนสิทธิ์ที่จะไม่รับผิดชอบต่อใด ๆ ต่อการไม่เป็นไปตามความคาดหวัง และความไม่พึงพอใจของผู้เดินทาง ที่เกี่ยวข้องกับ สภาพธรรมชาติ ภูมิอากาศ ฤดูกาล ทัศนียภาพ วัฒนธรรม วิถีและพฤติกรรมของประชาชนในประเทศที่เดินทางไป

## หมายเหตุเพิ่มเติม

- เนื่องจากการวางแผนห้องพักของแต่ละโรงแรมแตกต่างกัน จึงอาจทำให้ห้องพักแบบห้องเดี่ยว (Single) และห้องคู่ (Twin/Double) และห้องพักแบบ 3 ท่าน/3 เตียง (Triple Room) ห้องพักอาจจะไม่ติดกัน
- ในการเดินทาง ทั้งนี้ทางบริษัทฯ ไม่สามารถรับผิดชอบต่ออุบัติเหตุหรือความเสียหายที่เกิดจากโรงแรมที่พัก ยานพาหนะ, อันเนื่องมาจากอุบัติเหตุรวมถึงภัยธรรมชาติ, โจรกรรม, วินาศกรรม อัคคีภัย, การผลัดงาน, การจลาจล สงครามการเมือง, การผันผวนของอัตราแลกเปลี่ยนเงินตราต่างประเทศ, การนัดหยุดงาน, ความล่าช้าของเที่ยวบิน, สายการบินเรือ, รถไฟ, พาหนะท้องถิ่น, ซึ่งอยู่นเหนือการควบคุมของบริษัทฯ หมายรวมถึงในระหว่างการเดินทางท่องเที่ยว แต่ทางบริษัทฯ มีความคุ้มครอง และประกันอุบัติเหตุ ตามเงื่อนไขที่บริษัทฯ ที่รับประกัน รายละเอียดด้านการเดินทาง อาจมีการเปลี่ยนแปลงได้ตามความจำเป็น หรือเพื่อความเหมาะสมทั้งปวง โดยไม่ต้องแจ้งให้ทราบล่วงหน้า ทั้งนี้การขอสงวนสิทธิ์ดังกล่าว บริษัทฯ จะยึดถือและคำนึงถึงผลประโยชน์ตลอดจนความปลอดภัยของท่าน