



วันที่	กำหนดการ	เช้า	เที่ยง	เย็น	โรงแรม
1	กรุงเทพฯ (สนามบินสุวรรณภูมิ)	X	X	X	
2	กรุงเทพฯ (สนามบินสุวรรณภูมิ) – ปักกิ่ง (CA980: 01.30-07.10) – กำแพงเมืองจีนด้านฉินหยางกวน – ซานหลี่ถุน – SOLANA CENTER	🕒	🕒	🕒	BEIJING HOLIDAY INN EXPRESS HOTEL หรือเทียบเท่าระดับ 4 ⭐⭐⭐⭐
3	จัตุรัสเทียนอันเหมิน – พระราชวังโบราณกู่กิง – หอบูชาเทียนถาน – ถนนโบราณหนานหลัวกู่เซียง – ถนนหวังฟู่จิง – คาเฟ่ฮอนยุดเหอผิง	🕒	🕒	🕒	BEIJING HOLIDAY INN EXPRESS HOTEL หรือเทียบเท่าระดับ 4 ⭐⭐⭐⭐
4	ปักกิ่ง – นั่งรถไฟความเร็วสูง – เซี่ยงไฮ้ – North Bund Green Land – เซี่ยงไฮ้ คลาสสิกไนท์ (Shanghai Classic Night)	🕒	🕒	🕒	SHANGHAI HOLIDAY INN EXPRESS HOTEL หรือเทียบเท่าระดับ 4 ⭐⭐⭐⭐
5	เมืองโบราณจูเจี๋ยเจี๋ยว+ล่องเรือ – เซี่ยงไฮ้ – Tianan 1000 tree – ย่านซินเทียนตี้	🕒	🕒	🕒	SHANGHAI HOLIDAY INN EXPRESS HOTEL หรือเทียบเท่าระดับ 4 ⭐⭐⭐⭐
6	ขึ้นหอไข่มุก – เซ็ทเมนู 3 ดิกใหญ่แห่งเซี่ยงไฮ้ (ถ่ายรูปภายนอก) – ถนนอันฟู่ – ถนนหวยไห่ – เซี่ยงไฮ้ – กรุงเทพฯ (สนามบินสุวรรณภูมิ) (CA805:21.20-00.40+1 / 23.15-02.25+1)	🕒	🕒	🕒	

กรุณาเตรียมค่าทิปหัวหน้าทัวร์,ไกด์และคนขับรถ จำนวน 1,500 บาท ตลอดการเดินทาง

# HIGHLIGHT

*Classic Night*



กำแพงเมืองจีน  
จีหยงกวน



จัตุรัส  
เทียนอันเหมิน



คาเฟ่ย้อนยุคเหอผิง



เช็กเมบู 3 ตึกใหญ่  
แห่งเซี่ยงไฮ้



เมืองโบราณ  
จูเจียเจี้ยว



SHANGHAI  
(CLASSIC NIGHT)

## เที่ยวครบ..จบทุกไฮไลท์ !!

- จุดดำขำระดับตำนาน กำแพงเมืองจีนด้านจีหยงกวน 1 ใน 7 สิ่งมหัศจรรย์ของโลก
- เก็บครบทุกไฮไลท์ปักกิ่ง จัตุรัสเทียนอันเหมิน, พระราชวังกู้กง, หอบูชาเทียนถาน
- คิดถึงวันวาน..บรรยากาศของกรุงปักกิ่งในยุค 80 คาเฟ่ย้อนยุคเหอผิง
- สัมผัสรถไฟความเร็วสูง เดินทางจาก ปักกิ่ง สู่ เซี่ยงไฮ้
- ล่องเรือชม เมืองโบราณจูเจียเจี้ยว เมืองไข่มุกใต้แม่น้ำแยงซีเกียง
- เดินเล่นซิล ซิล + ถ่ายรูป เซี่ยงไฮ้ คลาสสิก ไนท์ รวมทุกเอกลักษณ์ของเซี่ยงไฮ้
- เช็กเมบู 3 ตึกใหญ่แห่งเซี่ยงไฮ้ (ถ่ายรูปภายนอก) มาแล้วไม่ควรพลาด !!
- เมบูพิเศษ...เปิดปักกิ่ง/สุกิมองโกล/เสี่ยวหลงเปา/ บุฟเฟ่ต์ปิ้งย่าง





# โปรแกรมการเดินทาง

วันแรก กรุงเทพฯ (สนามบินสุวรรณภูมิ)

22.30 น. ✈️ พร้อมกันที่ ท่าอากาศยานสุวรรณภูมิ ณ อาคารผู้โดยสารขาออก (ระหว่างประเทศ) ชั้น 4 ประตู 9 บริเวณ ISLAND-U สายการบิน AIR CHINA (CA) โดยมีเจ้าหน้าที่จากทางบริษัทฯ คอยต้อนรับ และอำนวยความสะดวกแต่ท่านก่อนออกเดินทาง

วันที่สอง กรุงเทพฯ (สนามบินสุวรรณภูมิ) – ปักกิ่ง (CA980: 01.30-07.10) – กำแพงเมืองจีนด้านฉินหยางกวน – ซานหลี่ถุน – SOLANA CENTER

01.30 น. เห็นฟ้าสูง ปักกิ่ง โดยสายการบิน AIR CHINA เที่ยวบินที่ CA980 ➔  
(บริการอาหารและเครื่องดื่มบนเครื่อง)

07.10 น. เดินทางถึง สนามบินกรุงปักกิ่ง เมืองประวัติศาสตร์เก่าแก่ เดิมทีปักกิ่งเคยเป็นเมืองสำคัญทางการค้าของอาณาจักรเยียนเมื่อ 500 ปีก่อนคริสตกาล ผ่านพิธีการตรวจคนเข้าเมือง และรับสัมภาระเรียบร้อยแล้ว

**บริการท่านด้วย KFC ท่านละ 1 ชุด**

นำท่านเดินทางสู่ กำแพงเมืองจีนด้านฉินหยางกวน เป็นกำแพงที่มีป้อมคั่นเป็นช่วง ๆ ของจีนสมัยโบราณ สร้างในสมัยพระเจ้าฉินซีฮ่องเต้เป็นครั้งแรก กำแพงส่วนใหญ่ที่ปรากฏในปัจจุบันสร้างขึ้นในสมัยราชวงศ์หมิง ทั้งนี้เพื่อป้องกันการรุกรานจากพวกมองโกล และพวกเติร์ก มีความยาวทั้งหมดถึง 6,350 กิโลเมตร นับเป็น 1 ใน 7 สิ่งมหัศจรรย์ของโลก



เที่ยง 🍽️ รับประทานอาหารกลางวันที่ภัตตาคาร

บ่าย นำท่านเดินสู่ ย่านซานหลี่ถุน ตั้งอยู่ในเขตเฉาหยาง กรุงปักกิ่ง มีชื่อเสียงมาช้านาน โดยเฉพาะอย่างยิ่งขึ้นชื่อด้วยร้านบาร์ต่างๆ ที่ดึงดูดชาวต่างชาติและเศรษฐีพันล้าน ทั้งนี้เนื่องจากตั้งแต่ปีค.ศ.1962 เป็นต้นมา มี

การสร้างสถานทูตประเทศต่างๆ ประจำจีนในซานหลี่ถุน จากนั้นมีพาร์ตเมนต์สำหรับเจ้าหน้าที่ทางการทูต จนพัฒนาเป็นชุมชนสำคัญของเจ้าหน้าที่ทางการทูต ทั้งด้านที่อยู่อาศัย การเดินซื้อของ และจัดกิจกรรมต่างๆ รวมถึงร้าน ART TOY ยอดฮิต POP MART จากนั้นนำท่านเดินทางสู่ **SOLANA CENTER** ศูนย์การค้าที่น่าทึ่งในปักกิ่ง ร้านค้า ร้านอาหาร ละครบ๊ และกิจกรรมต่างๆ มากมาย! คุณสามารถใช้เวลาทั้งวันที่นี่ได้ทั้งวันโดยไม่เสียใจอย่างแน่นอน



ค่ำ 1๐! รับประทานอาหารค่ำที่ภัตตาคาร **เมนูพิเศษ..เปิดปักกิ่ง**  
พักที่ BEIJING HOLIDAY INN EXPRESS HOTEL หรือเทียบเท่าระดับ 4

วันที่สาม จัตุรัสเทียนอันเหมิน – พระราชวังโบราณกู้กง – หอประชุมเทียนถาน – ถนนโบราณหนานหลัวกู่เซียง – ถนนหวังฟู่จิง – คาเฟ่ย้อนยุคเหอผิง

เช้า 1๐! รับประทานอาหารเช้า ณ ห้องอาหารโรงแรม

นำท่านเดินทางสู่ **จัตุรัสเทียนอันเหมิน** จัตุรัสที่ใหญ่ที่สุดในโลก ชมศาลาประชาคมที่สามารถบรรจุคนได้นับหมื่นคน ชมอนุสาวรีย์ วีรชน ให้ท่านถ่ายภาพไว้เป็นที่ระลึก จากนั้นนำท่านผ่านประตูเข้าสู่ **พระราชวังโบราณกู้กง** ซึ่งในอดีตเคยเป็นที่ประทับของจักรพรรดิในสมัย



ราชวงศ์ หมิง และชิง รวม 24 รัชกาล ภายในประกอบด้วยห้องต่างๆ ถึง 9,999 ห้อง บนเนื้อที่กว่า 720,000 ตารางเมตร





หมายเหตุ: เนื่องจากการเข้าชมพระราชวังกู้กงในปัจจุบัน มีกำหนดระยะเวลาการเปิดจองตั๋วทางออนไลน์ล่วงหน้าก่อนวันเข้าชม 7 วัน และจำกัดจำนวนคนเข้าชมต่อวัน ในกรณีทางแลนดจีนไม่สามารถจองบัตรเข้าชมได้ทางบริษัทฯ ขอสงวนสิทธิ์เปลี่ยนแปลง รายการอื่นมาทดแทนให้เป็นพระราชวังฤดูร้อน หรือรายการอื่นๆ ตามความเหมาะสม โดยไม่แจ้งให้ทราบล่วงหน้า

เที่ยง

10 | รับประทานอาหารกลางวันที่ภัตตาคาร **เมนูพิเศษ..บุฟเฟ่ต์ปิ้งย่าง**

บ่าย

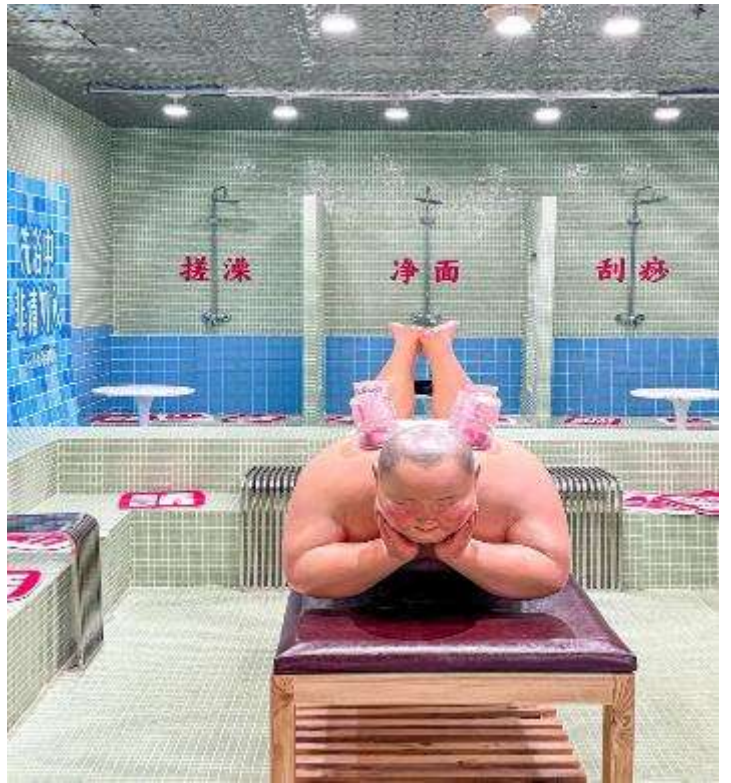
นำท่านสู่ **หอบูชาเทียนถาน** ถูกลงทะเบียนเป็นมรดกโลก ในปี ค.ศ. 1998 หนึ่งในสถานที่ท่องเที่ยวที่โด่งดังที่สุด แห่งหนึ่งในจีน สร้างขึ้นมาตั้งแต่สมัยราชวงศ์หมิง ค.ศ. 1420



นำท่านสู่ **ถนนโบราณหนานหลัวกู่เซียง** เป็นถนนคนเดินที่มีขนาดใหญ่และมีชื่อเสียงมากของกรุงปักกิ่ง ย่านเก่าแก่ของใจกลางกรุงปักกิ่งมีสถาปัตยกรรมแบบดั้งเดิมทั้งเก่าและใหม่ อาคารบ้านเรือนของที่นี่มีอายุหลาย

ร้อยปี ตรอกชอกชอยที่เก่าแก่ที่สุดในกรุงปักกิ่ง ต่อมาย่านหนานโหลวกู๋เซียง ได้ดัดแปลงเป็นร้านค้า แต่ก็ยังคงความเก่าแก่ของแบบบ้านโบราณไว้อยู่

จากนั้นนำท่านเดินทางสู่ **ถนนหวังฟูจิ่ง** เป็นศูนย์กลางสำหรับการช้อปปิ้งที่คึกคักมากที่สุดของเมืองหลวงปักกิ่งเชิญท่านอิสระช้อปปิ้งตามอัธยาศัย และให้ท่านได้เลือกซื้อเลือกชม **ร้าน POP MART** ที่ของแน่นให้ท่านได้เลือกหาอย่างจุใจ และนำท่านเดินทางสู่ **คาเฟ่ย้อนยุคเหอผิง** สถานที่จำลองบรรยากาศของกรุงปักกิ่งในยุค 80 ได้อย่างลงตัว เหมือนหลุดเข้าไปในอดีตเลยจริงๆ ทั้งฉากในห้องที่จัดแต่งด้วยของใช้เก่า ๆ ทำให้ทุกมุมมีความรู้สึกคลาสสิกและเต็มไปด้วยรายละเอียดเก่า ๆ ใช้เวลาสบาย ๆ เดินชมและถ่ายรูปได้ประมาณ 1-2 ชั่วโมง ช่างในยังมีขบวนรถไฟสีเขียวแบบโบราณให้ขึ้นลงถ่ายรูปได้ตามใจชอบ รวมถึงห้องน้ำที่มีอ่างล้างมือแบบโบราณที่ชวนให้นึกถึงวัยเด็ก บอกเลยว่าต้องไปสัมผัสเอง



**ค่ำ** 1๐ รับประทานอาหารค่ำที่ภัตตาคาร **เมนูพิเศษ..สุกีมองโกล**  
➡ พักที่ BEIJING HOLIDAY INN EXPRESS HOTEL หรือเทียบเท่าระดับ 4 🍀🍀🍀🍀

**วันที่สี่** ปักกิ่ง – นั่งรถไฟความเร็วสูง – เซี่ยงไฮ้ – North Bund Green Land – คลาสสิก ไนท์ (Shanghai Classic Night)

**เช้า** 1๐ รับประทานอาหารเช้า ณ ห้องอาหารโรงแรม  
นำท่านสู่ **สถานีรถไฟปักกิ่ง** เพื่อโดยสาร **รถไฟความเร็วสูง** มุ่งหน้าสู่ **เซี่ยงไฮ้** (ใช้เวลาเดินทางประมาณ 5 ชั่วโมง) เป็นเส้นทางรถไฟความเร็วสูงที่มีความยาวทั้งหมด 1,318 กิโลเมตร และวิ่งผ่านปักกิ่ง เทียนจิน เหอเป่ย ซานตง อันฮุย เจียงซูและเซี่ยงไฮ้ทั้งหมด 7 เมืองใหญ่ (ทั้งนี้อาจจะมีการเปลี่ยนแปลงขบวนรถไฟ)



หมายเหตุ : เพื่อความรวดเร็วในการขึ้น - ลงรถไฟ กระเป๋าเดินทาง และสัมภาระของแต่ละท่าน  
จำเป็นต้องลากด้วยตนเอง จึงควรเลือกใช้กระเป๋าเดินทางแบบคันชักล้อลากที่มีขนาดไม่ใหญ่  
จนเกินไป



เที่ยง  
บ่าย

๑๐) รับประทานอาหารกลางวันที่ภัตตาคาร

นำท่านเดินทางสู่ **North Bund Green Land** มุมถ่ายรูปใหม่ของเซี่ยงไฮ้ สวนสาธารณะริมน้ำที่มีมุมถ่ายรูปสวยงามมีมุมที่ถ่ายกับโดมไซส์เงินที่ดูอวกาศและสามารถถ่ายย้อนกลับมาฝั่ง The Bund ได้อีกด้วยตอนกลางคืนจะติดไฟสีเหลืองทองอร่ามไปทั้งถนนและมีฉากหลังเป็นหอไข่มุก และเซี่ยงไฮ้ทาวเวอร์ ที่สำคัญฝั่งนี้คนน้อยมากไม่ว่าจะมาแสงตอนกลางวันหรือแสงเย็นก็สวย



เย็น

๑๑) รับประทานอาหารเย็นที่ภัตตาคาร **เมนูพิเศษ..เสี่ยวหลงเปา**

จากนั้นนำท่านสัมผัสความงามของ **มหานครเซี่ยงไฮ้** ในช่วงยามเย็น ไปจนถึงยามค่ำคืนด้วยเส้นทาง **เซี่ยงไฮ้ คลาสสิก ไนท์ (Shanghai Classic Night)** ให้ท่านได้รู้สึกถึง ความผสมผสานความสวยงามที่ คลาสสิกกับ ความทันสมัยที่ตื่นตาตื่นใจ ทำให้เป็นค่ำคืนที่ยอดเยี่ยมและ ประทับใจ โดยเริ่มจากชม **สะพาน ไว่ไปตู้เจียว** เป็นสะพานโครงสร้างเหล็กทั้งหมด มีความยาวรวม 106.7 เมตร และมีความยาว 2 ช่วงละ 52.16 เมตร สะพานไว่ไปตู้ มีประวัติศาสตร์ยาวนานนับร้อยปี สะท้อนภาพถึงประวัติศาสตร์ และวัฒนธรรมของสอง ฝั่งคลองซูโจว ของเมืองเซี่ยงไฮ้เก่าและได้เห็นการเปลี่ยนแปลงอย่างรวดเร็วของเซี่ยงไฮ้ใหม่ ในยุคทศวรรษ 90 ที่นี้เป็นสถานที่ถ่ายทำภาพยนตร์และละครโทรทัศน์หลายเรื่องในช่วงยามค่ำคืน จะมองเห็นทัศนียภาพของ เดอะบันด์จากสะพาน ได้อย่างชัดเจน มองเห็นได้เช่นเดียวกับหอไข่มุกตะวันออกที่อยู่อีกฟากหนึ่งของแม่น้ำ หวงผู่ ถนนปิ่นเจียง หอคอยจินเม่า และอาคารอื่นๆ ก็สว่างไสวด้วยแสงไฟให้มีสีสันและมีชีวิตชีวมากขึ้น ดึงดูดความสนใจของผู้สัญจรไปมา จนมาสู่บริเวณ **หาดไว่ทาน** ตั้งอยู่บนฝั่งตะวันตกของแม่น้ำหวงผู่มีความ ยาวจากเหนือจรดใต้ถึง 4 กิโลเมตรเป็นเขตสถาปัตยกรรมที่ได้ชื่อว่า “พิพิธภัณฑ์สิ่งก่อสร้างหมื่นปีแห่งชาติจีน” ถือเป็นสัญลักษณ์ที่โดดเด่นของนครเซี่ยงไฮ้ เรียกได้ว่าเป็น “วิวัฒนาการมหานคร” เลยทีเดียว

**สะพานจ้าวผู้ฉู่เจียว** สะพานที่มีความสำคัญทั้งในแง่ของประวัติศาสตร์และวัฒนธรรม มีเอกลักษณ์ทาง สถาปัตยกรรมให้ท่านสัมผัสบรรยากาศท้องถนนยามค่ำคืนเดินเล่นชิล ๆ และถ่ายรูปมุมมองเห็นมุมหนึ่งของชีวิตคน เซี่ยงไฮ้ และชม **เซี่ยงไฮ้ แมนชั่น Shanghai Mansions** ตั้งอยู่บนฝั่งแม่น้ำ หวงผู่ และคลองซูโจว เป็นโรงแรม คลาสสิกระดับ 5 ดาวในย่านเขต The Bund ออกแบบโดย Français ดีไซน์เนอร์ชื่อดังชาวอังกฤษ แต่เดิมที่ Shanghai Mansions มีชื่อว่า Broadway Mansions และถือกำเนิดในช่วงทศวรรษที่ 1930 อาคารเซี่ยงไฮ้ แมนชั่นซึ่งมีประวัติศาสตร์ยาวนานกว่า 90 ปี เปรียบเสมือนสมบัติล้ำค่าบนเดอะบันด์ โดยเป็นหนึ่งในอาคารที่ ได้รับการคุ้มครองทางประวัติศาสตร์และวัฒนธรรมสมัยใหม่ 14 แห่งในเดอะบันด์







และนำท่านช้อปปิ้งย่าน **ถนนนานกิง** ศูนย์กลางสำหรับการช้อปปิ้งที่คึกคักมากที่สุดของนครเซี่ยงไฮ้ รวมทั้ง  
ห้างสรรพสินค้าใหญ่ชื่อดังกว่า 10 แห่ง และ **ร้าน POP MART** **ร้าน ART TOY** สุดฮิตให้ท่านได้เลือกช้อปปิ้ง  
นอกจากนี้ยังมีร้านรองเท้าชื่อดัง **HOKA SHOP** แบรินด์ชั้นนำต่างๆ มากมายให้ท่านได้เลือกสรร  
พักที่ **SHANGHAI HOLIDAY INN EXPRESS** หรือเทียบเท่าระดับ 4 **👍👍👍👍**

วันที่ห้า

เมืองโบราณจูเจียเจี๋ยว+ล่องเรือ – เชียงไฮ้ – Tianan 1000 tree – ย่านซินเทียนตี้

เช้า

### 🕒 รับประทานอาหารเช้า ณ ห้องอาหารโรงแรม

นำท่านเดินทางสู่ **หมู่บ้านโบราณจูเจียเจี๋ยว** มีฉายาว่า เวนิซตะวันออกแห่งเมืองเชียงไฮ้ เป็นอีกหนึ่งย่านเก่า  
ริมน้ำที่มีชื่อเสียงในเชียงไฮ้ มีประวัติศาสตร์ยาวนานกว่า 1700 ปี ซึ่งพื้นที่ทั้งหมดได้รับการอนุรักษ์ไว้เป็นอย่างดี  
จุดเด่นขอเมืองโบราณแห่งนี้คือพื้นที่ด้านในนั้นมีแม่น้ำหลากหลายสายเชื่อมโยงไปยังพื้นที่ต่างๆ โดยรอบ ทำให้มีบรรยากาศที่สวยงามและร่มรื่น และให้ท่าน **ล่องเรือ** ชมวิวบ้านเรือนเก่าแก่ริมน้ำ



เที่ยง

บ่าย

### 🕒 รับประทานอาหารกลางวันที่ภัตตาคาร

นำท่านเดินทางกลับสู่ **เชียงไฮ้ (ใช้เวลาเดินทางประมาณ 1 ชั่วโมง)** นำท่านชม **Tian An 1,000 Tree Square** ซึ่งเป็นงานออกแบบดีไซน์ที่ได้แรงบันดาลใจในการเปลี่ยนให้ตึกสูงในเมืองเชียงไฮ้ เปรียบเสมือนภูเขา  
ที่ปกคลุมไปด้วยป่า ทั้งสองฟากฝั่งของริมน้ำ Suzhou Creek ในพื้นที่กว่า 15 เอเคอร์ โครงการต้นไม้ 1,000 ต้น  
เชียงไฮ้ เป็นไอดีในการปรับเปลี่ยนให้เมืองกลายเป็นพื้นที่สำหรับผู้คนในสังคม ผ่านการคิดค้นว่าจะทำ  
อย่างไรให้พื้นที่ที่พัฒนาทางเศรษฐกิจอย่างมากและเต็มไปด้วยตึกสูง สามารถกลมกลืนไปกับพื้นที่สาธารณะ  
และสร้างพื้นที่ส่วนกลางสำหรับทุกคนในเมืองได้อย่างแท้จริง เพื่อให้ทุกคนที่ทำงานและใช้ชีวิตอยู่ในพื้นที่แห่งนี้  
นี้มีได้มีสถานที่สำหรับพักผ่อนหย่อนใจด้วย





คำ

### 📍 รับประทานอาหารค่ำที่ภัตตาคาร

หลังอาหารค่ำนำท่านเที่ยวชม **ชินเทียนตี้** ย่านฮิปเตอร์ใจกลางนครเซี่ยงไฮ้ ที่วัยรุ่นต้องมา กลายเป็นสถานที่ท่องเที่ยวติดอันดับต้นๆไปแล้ว สำหรับแหล่งช้อปปิ้งแห่งนี้ ไม่แพ้แหล่งช้อปปิ้งรุ่นพี่ อย่าง ถนนนานกิง ถนนคู่เจียง Yu Yuan Bazaar ถือว่าเป็นอีก 1 ไฮไลท์เด็ดของนครแห่งนี้ เนื่องจากเอกลักษณ์ที่ไม่เหมือนใคร สิ่งปลูกสร้างที่ใช้วัสดุบล็อกแบบสถาปัตยกรรมแบบ Shikumen (ชิกเหมิน) การผสมผสานระหว่างสถาปัตยกรรมตะวันตกกับจีนเข้าด้วยกัน ทางเดินหิน กำแพงหิน ประติมากรรม บ้านเมืองเก่าแต่ดูแลรักชาอย่างดี และอีก 1 ไฮไลท์ที่ห้ามพลาด ร้านเสื้อแบรนด์เนมเกาหลีสุดไวรัล MARDI MERCREDI SHOP มาเปิดช้อปแห่งแรกในเมืองเซี่ยงไฮ้ ให้ท่านเลือกซื้อตามอัธยาศัย และยังมีร้านรองเท้าแบรนด์ดังต่างๆมากมาย เช่น ON CLOUD FLAG SHIP STORE

👉 พักที่ SHANGHAI HOLIDAY INN EXPRESS HOTEL หรือเทียบเท่าระดับ 4 🌟🌟🌟🌟

วันที่หก

ขึ้นหอไข่มุก – เซ็ทเมนู 3 ดิกใหญ่แห่งเซี่ยงไฮ้ (ถ่ายรูปรูปภายนอก) – ถนนอันฟู่ – ถนนหวยไห่ – เซี่ยงไฮ้ – กรุงเทพฯ (สนามบินสุวรรณภูมิ) (CA805:21.20-00.40+1 / 23.15-02.25+1)

เช้า

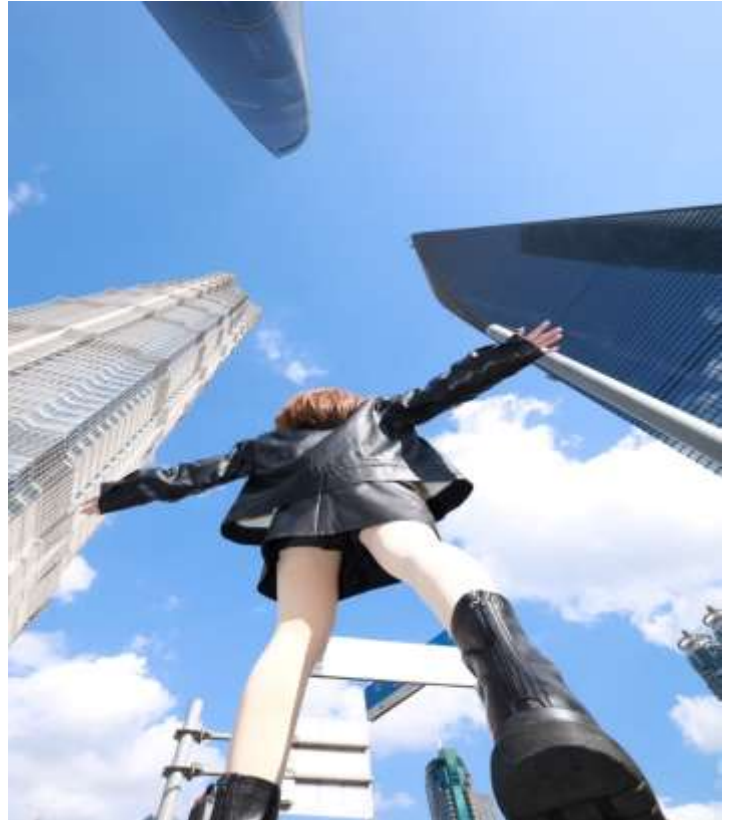
### 📍 รับประทานอาหารเช้า ณ ห้องอาหารโรงแรม

นำท่าน **ขึ้นหอไข่มุก** ตั้งอยู่ฝั่งผู้ตงริมแม่น้ำหวงผู่ เขตลูเจียจู่ แล้วเสร็จเมื่อปี ค.ศ.1993 มีความสูง 468 เมตร เมื่อสร้างเสร็จ นับเป็นหอคอย ที่สูงอันดับ 4 ของโลก และในปัจจุบัน สูงเป็นอันดับ 5 รองจากหอคอยโตเกียว สกายทรีของญี่ปุ่น ภายนอกเป็นลูกเหล็กกลม 15 ลูก อยู่ต่างมุมต่างระดับ ลูกเหล็กกลมที่อยู่ตอนกลางของหอเป็นหอคอยที่กว้างขวาง สามารถชมวิวกวทัศน์ของเซี่ยงไฮ้ได้ทุกด้าน ซึ่งปัจจุบันหอไข่มุกถือเป็นสัญลักษณ์ของเมืองเซี่ยงไฮ้อีกด้วย ให้ท่านได้ชมวิวยอบนครเซี่ยงไฮ้มุมสูง SKY WALK บนหอไข่มุกที่ความสูง 259 เมตรจากพื้นดิน



นำท่านเดินทางเช็คอินกับ **เซ็ทเมนู 3 ตึกใหญ่แห่งเซี่ยงไฮ้** (ถ่ายรูปภายนอก) สุดไวรัล ที่มาเซี่ยงไฮ้แล้วห้ามพลาด ซึ่งประกอบด้วย 3 ตึก สามตึกใหญ่แห่งเมืองเซี่ยงไฮ้

1. **\*\*อาคารเซี่ยงไฮ้เซ็นเตอร์ (Shanghai Tower)\*\*** สูง 632 เมตร
2. **\*\*อาคารเซี่ยงไฮ้เวิลด์ไฟแนนเชียลเซ็นเตอร์ (Shanghai World Financial Center)\*\*** สูง 492 เมตร
3. **\*\*อาคารจินหม่า (Jin Mao Tower)\*\*** สูง 420 เมตร





เที่ยง  
บ่าย

### 📍 รับประทานอาหารกลางวันที่ภัตตาคาร

นำท่านเดินทางสู่ **ถนนอันฟู (ANFU ROAD)** ที่มีความยาว 862 เมตร มีอายุมากกว่าร้อยปี เป็นถนนที่มีต้นไม้เรียงรายที่มีเสน่ห์ตั้งอยู่ในพื้นที่สัมปทานฝรั่งเศสในอดีตของเชียงใหม่ สองข้างทางมีร้านค้า ร้านกาแฟ 13DE MARZO ร้านเสื้อผ้าต่างๆ ให้ท่านได้อิสระช้อปปิ้ง เป็นถนนอีกเส้นที่เหล่าวัยรุ่นเชียงใหม่ และนักท่องเที่ยวมารวมตัวกัน



นำท่านเดินทางสู่ **ถนนห้วยไผ่** เป็นย่านวัฒนธรรมเก่าแก่และย่านการค้าการสุดคึกคักของเชียงใหม่ รวมร้านค้าให้ท่านช้อปปิ้งแบรนด์เนมชื่อดังมากกว่า 400 ร้าน ให้ความรู้สึกลงไปถึงบรรยากาศคล้ายกับถนนแซมปีเอลิเซในฝรั่งเศส ที่นี่ก่อตั้งในปี ค.ศ.1930 และถูกพัฒนาให้มีย่านเศรษฐกิจ เรียกได้ว่าเป็น ถนนแฟชั่นแห่งปารีสตะวันออก และได้รับความนิยมมาถึงปัจจุบันที่มาเชียงใหม่แล้วไม่ควรพลาด



ค่ำ

### 📍 รับประทานอาหารค่ำที่ภัตตาคาร

สมควรแก่เวลา กรุณาตรวจเช็คสัมภาระให้เรียบร้อย เพื่อเตรียมตัวเดินทางสู่สนามบินเพื่อกลับกรุงเทพฯ

21.20/23.15 น. ออกเดินทางสู่ กรุงเทพฯ โดยสายการบิน AIR CHINA เที่ยวบินที่ CA805 ✈

(บริการอาหารและเครื่องดื่มบนเครื่อง)

00.40/02.25+1 ถึง กรุงเทพฯ โดยสวัสดิภาพ พร้อมความประทับใจ..... 😊😊😊😊

\*\*\*\*\*ขอบคุณทุกท่านที่ใช้บริการ\*\*\*\*\*

😊😊😊😊 ซื่อสัตย์ จริงใจ หัวใจ เน้นบริการ คืองานของเรา 😊😊😊😊

**\*\*หมายเหตุ: โปรแกรมและราคาสามารถเปลี่ยนแปลงได้ตามความเหมาะสมโดยไม่ต้องแจ้งให้ทราบล่วงหน้าทางบริษัทฯ จะถือผลประโยชน์ของลูกค้าเป็นสำคัญ\*\***

\*\*\*ในกรณีที่ลูกค้าต้องออกตัวโดยสารภายในประเทศ (เครื่องบิน , รถทัวร์ , รถไฟ) กรุณาติดต่อเจ้าหน้าที่ของบริษัทฯ เพื่อเช็คความรู้ป้มีการคอนเฟิร์มเดินทางก่อนทุกครั้ง เนื่องจากสายการบินอาจมีการปรับเปลี่ยนไฟล์ทบิน หรือเวลาบิน โดยไม่ได้แจ้งให้ทราบล่วงหน้า ทางบริษัทฯ จะไม่รับผิดชอบใด ๆ ในกรณี ถ้าท่านออกตัวภายในโดยไม่แจ้งให้ทราบและหากไฟล์ทบินมีการปรับเปลี่ยนเวลาบิน เพราะถือว่าท่านยอมรับในเงื่อนไขดังกล่าว\*\*\*

## อัตราค่าบริการ (ราคาต่อท่าน)

วันเดินทาง	ราคาทัวร์ผู้ใหญ่ พักห้องละ 2-3 ท่าน (15 ท่านออกเดินทาง)	พักเดี่ยว จ่ายเพิ่ม	ราคาทัวร์ผู้ใหญ่ ไม่รวมตัว
20 – 25 กุมภาพันธ์ 2568	35,999 บาท/ท่าน	6,000 บาท	25,999 บาท
4 – 9 มีนาคม 2568	36,999 บาท/ท่าน	6,000 บาท	26,999 บาท
25 – 30 มีนาคม 2568	36,999 บาท/ท่าน	6,000 บาท	26,999 บาท

### อัตราค่าบริการดังกล่าวรวม

- ค่าตัวเครื่องบินชั้นทัศนอาจร ไป-กลับ พร้อมกรู๊ป ตามที่ระบุไว้ในรายการเท่านั้น ตัวเครื่องบินที่ใช้เป็นแบบกรู๊ปไม่สามารถเลือกที่นั่งล่วงหน้าได้ (ท่านจะได้รับที่นั่งแบบสุ่มเท่านั้น)
- ค่าภาษีสนามบินทุกแห่ง หากสายการบินมีการปรับราคาภาษีน้ำมันขึ้น ทางบริษัทฯ ขอสงวนสิทธิ์เก็บค่าภาษีน้ำมันเพิ่มตามความเป็นจริง ก่อนการเดินทาง\*\*ราคาทัวร์นี้ใช้ค่าน้ำมัน ณ วันที่ 13 ม.ค.68 \*\*
- ค่าโรงแรมระดับมาตรฐาน (พักห้องละ 2-3 ท่าน)  
กรณีห้อง TWIN BED (เตียงเดี่ยว 2 เตียง) ซึ่งโรงแรมไม่มีหรือเต็ม ทางบริษัทฯขอปรับเป็นห้อง DOUBLE BED แทนโดยมีต้องแจ้งให้ทราบล่วงหน้า หรือ หากต้องการห้องพักแบบ DOUBLE BED ซึ่งโรงแรมไม่มีหรือเต็ม ทางบริษัทฯขอปรับเป็นห้อง TWIN BED แทนโดยมีต้องแจ้งให้ทราบล่วงหน้า เช่นกัน กรณีพักแบบ TRIPLE ROOM 3 ท่าน 1 ห้อง ท่านที่ 3 อาจเป็นเสริมเตียง หรือ SOFA BED หรือ เสริมพุกที่นอน ทั้งนี้ขึ้นอยู่กับรูปแบบการจัดห้องพักของโรงแรมนั้นๆ
- ค่าอาหาร ตามที่ระบุไว้ในรายการ
- ค่ายานพาหนะ และค่าธรรมเนียมเข้าชมสถานที่ต่างๆ ตามที่ระบุไว้ในรายการ



6. น้ำหนักสัมภาระ **ท่านละไม่เกิน 23 กิโลกรัม จำนวนท่านละ 1 ใบ** สัมภาระติดตัวขึ้นเครื่องได้ 1 ชิ้น ต่อท่าน น้ำหนักต้องไม่เกิน 7 กิโลกรัม, ค่าประกันวินาศภัยเครื่องบินตามเงื่อนไขของแต่ละสายการบินที่มีการเรียกเก็บ
7. ค่าประกันอุบัติเหตุค่าประกันอุบัติเหตุในการเดินทางต่างประเทศ



## ตารางผลประโยชน์ Benefits Schedule แผนการประกันภัยอุบัติเหตุเดินทางสำหรับธุรกิจนำเที่ยว

ข้อตกลงคุ้มครอง	จำนวนเงินประกัน (บาท)
เสียชีวิต สูญเสียอวัยวะ สายตา หรือทุพพลภาพถาวรสิ้นเชิงเนื่องจากอุบัติเหตุ	1,000,000
การรักษาพยาบาลต่ออุบัติเหตุแต่ละครั้ง ต่อคน ต่อระยะเวลาเดินทาง ไม่เกินวงเงิน	500,000

### เงื่อนไข

1. ความคุ้มครองและผลประโยชน์จำกัดความรับผิดชอบต่อการสูญเสียจากอุบัติเหตุแต่ละครั้ง สำหรับค่าชดเชยต่างๆ ตามกรมธรรม์สูงสุดไม่เกิน 1,000,000 บาทต่ออุบัติเหตุแต่ละครั้งภายใต้กรมธรรม์มาตรฐาน สำหรับธุรกิจนำเที่ยว ผู้ถือกรมธรรม์ต้องแจ้งรายละเอียด การเดินทาง จำนวนรายชื่อ และโปรแกรมการเดินทาง ของนักท่องเที่ยว ให้บริษัทฯ ทราบก่อนกำหนดการเดินทางทุกครั้ง
2. ระยะเวลาคุ้มครอง : 1 เกี่ยวกับการเดินทาง (trip)
3. ไม่จำกัดอายุผู้เอาประกันภัย
4. กรมธรรม์ประกันภัยนี้ คุ้มครองผู้ที่เดินทางไป หรือการเดินทางผ่าน หรือ การเดินทางภายในประเทศต่อไปนี้ อัฟกานิสถาน เบลารุส ไครเมีย (รวมถึงเซวัสโตปอล) คิวบา อิหร่าน เม็กซิโก (เฉพาะพื้นที่ใดๆ ที่มีความสูงตั้งแต่ 1,500 เมตร จากระดับน้ำทะเลขึ้นไป) เกาหลีเหนือ รัสเซีย ซีเรีย เวเนซุเอลา พม่า และยูเครน เฉพาะภูมิภาคโดเนตสค์ ลูฮันสค์ เดอร์ซอน และซาปอริซเจเนีย - ประเทศต่างๆ ที่ได้รับการคว่ำบาตรจากสหประชาชาติ หรือได้รับ การคว่ำบาตรทางการค้าทางเศรษฐกิจ กฎหมายหรือข้อบังคับของสหภาพยุโรป สหราชอาณาจักร หรือ สหรัฐอเมริกา

8. ค่าประกันสุขภาพในการเดินทางต่างประเทศ

ประกันสุขภาพในการเดินทางต่างประเทศ  
ตารางความคุ้มครอง / Coverage Table



Travel Guard® International Extra

ความคุ้มครอง   Coverage	จำนวนเงินผลประโยชน์ (บาท)   Benefit (Baht)	
	Plan C (อายุ 76-85 ปี)	Plan D (อายุ 76-85 ปี)
การเสียชีวิตจากอุบัติเหตุ / Accidental Death (TA1)	1,500,000	1,000,000
• การเสียชีวิตจากอุบัติเหตุ / Accidental Death (TA1) อายุ / Age 76-85	750,000	ไม่คุ้มครอง Not Covered
ค่ารักษาพยาบาล / Medical Expense (TA2)	2,000,000	2,000,000
• ค่ารักษาพยาบาล / Medical Expense (TA2) อายุ / Age 76-85	2,000,000	ไม่คุ้มครอง Not Covered
ค่ารักษาพยาบาลในประเทศไทย / Medical Expense in Thailand (TA3)	70,000	40,000
• ค่ารักษาพยาบาลในประเทศไทย / Medical Expense in Thailand (TA3) อายุ / Age 76-85	50,000	ไม่คุ้มครอง Not Covered
• กรณีไม่ยอมรับการรักษาพยาบาลในต่างประเทศมาก่อน / Without Received Overseas Treatment (TA3)	50,000	20,000
การเคลื่อนย้ายเพื่อการรักษาพยาบาลฉุกเฉินและการเคลื่อนย้ายกลับประเทศไทย / Emergency Medical Evacuation and Repatriation (TA4)	2,000,000	2,000,000
ค่าใช้จ่ายในการส่งศพหรืออัฐิกลับประเทศไทย / Repatriation of Mortal Remains (TA5)		
ค่าโทรศัพท์ในกรณีฉุกเฉิน / Emergency Telephone Charges (TA6)	1,000	1,000
ค่าใช้จ่ายในการเดินทางเพื่อเยี่ยมผู้ป่วยในต่างประเทศ / Hospital Visitation (TA7)	70,000	ไม่คุ้มครอง Not Covered
• มีผู้บรรลุนิติภาวะอยู่กับผู้ประกันภัยในต่างประเทศ / With Accompanying Adult (TA7)	ไม่คุ้มครอง Not Covered	ไม่คุ้มครอง Not Covered
ค่าชดเชยรายวันในการรักษาตัวในโรงพยาบาล / Hospital Confinement (TA8)	7,000	ไม่คุ้มครอง Not Covered
ค่าใช้จ่ายในการส่งผู้เยาว์กลับประเทศไทย / Child Guard (TA9)	ไม่คุ้มครอง Not Covered	ไม่คุ้มครอง Not Covered
ค่าใช้จ่ายการเลื่อนหรือยกเลิกการเดินทาง / Trip Cancellation or Postponement (TA10)	จ่ายตามจริง Actual Cost	ไม่คุ้มครอง Not Covered
• ค่าใช้จ่ายการเลื่อนหรือยกเลิกการเดินทางเนื่องจากการปิดสนามบิน / Trip Cancellation or Postponement from Airport Closures (TA10)	ไม่คุ้มครอง Not Covered	ไม่คุ้มครอง Not Covered
ค่าใช้จ่ายการลดจำนวนวันเดินทาง / Trip Curtailment (TA11)	จ่ายตามจริง Actual Cost	ไม่คุ้มครอง Not Covered
• ค่าใช้จ่ายการลดจำนวนวันเดินทางเนื่องจากการปิดสนามบิน / Trip Curtailment from Airport Closures (TA11)	ไม่คุ้มครอง Not Covered	ไม่คุ้มครอง Not Covered
ค่าใช้จ่ายเมื่อการเดินทางหยุดชะงัก / Trip Disruption (TA12)	จ่ายตามจริง Actual Cost	ไม่คุ้มครอง Not Covered
ขดเชยความล่าช้าในการเดินทาง / Travel Delay (TA13)	5,000	ไม่คุ้มครอง Not Covered
ขดเชยเนื่องจากสายการบินจำหน่ายตั๋วเกินที่นั่ง / Overbooking (TA14)	ไม่คุ้มครอง Not Covered	ไม่คุ้มครอง Not Covered
ขดเชยการล่าช้าเนื่องจากการเปลี่ยนเส้นทางการบิน / Flight Diversion (TA15)	ไม่คุ้มครอง Not Covered	ไม่คุ้มครอง Not Covered
ขดเชยการพลาดการต่อเที่ยวบิน / Missed Connecting Flight (TA16)	5,000	ไม่คุ้มครอง Not Covered
ขดเชยการล่าช้าของกระเป๋าเดินทาง / Baggage Delay (TA17)	5,000	ไม่คุ้มครอง Not Covered
ความสูญเสียบรรยากาศหรือเสียหายของกระเป๋าเดินทางและทรัพย์สินส่วนตัว / Damage or Loss of Personal Baggage and Personal Effects (TA18)	50,000	ไม่คุ้มครอง Not Covered
การสูญหายของเอกสารการเดินทาง / Loss of Travel Document (TA19)	10,000	ไม่คุ้มครอง Not Covered
การสูญหายของเงินสดส่วนตัว / Loss of Personal Money (TA20)	ไม่คุ้มครอง Not Covered	ไม่คุ้มครอง Not Covered
การสูญหายของทรัพย์สินจากการล้วงกระเป๋า / Loss of Personal Belongings due to Pickpocket (TA21)	ไม่คุ้มครอง Not Covered	ไม่คุ้มครอง Not Covered
การสูญเสียบรรยากาศหรือเสียหายของทรัพย์สินที่เก็บไว้ในยานพาหนะ / Damage or Loss of Personal Baggage due to Vehicle Break in (TA22)	ไม่คุ้มครอง Not Covered	ไม่คุ้มครอง Not Covered
ความรับผิดชอบรถเช่าเกินอัตรา / Rental Vehicle Excess (TA23)	ไม่คุ้มครอง Not Covered	ไม่คุ้มครอง Not Covered
คุ้มครองทรัพย์สินภายในที่อยู่อาศัยจากไฟไหม้ / Home Guard (TA24)	ไม่คุ้มครอง Not Covered	ไม่คุ้มครอง Not Covered
ความคุ้มครองอุปกรณ์กอล์ฟและโฮล-อิน-วัน / Golf Equipment and Hole-in-One (TA25)	ไม่คุ้มครอง Not Covered	ไม่คุ้มครอง Not Covered
ความรับผิดชอบต่อบุคคลภายนอก / Personal Liability (TA26)	1,000,000	500,000

\*\*เงื่อนไขความคุ้มครองเป็นตามข้อกำหนดของกรมธรรม์ประกันภัย\*\*

หมายเหตุ : กรมธรรม์ไม่คุ้มครองผู้เดินทางที่มีอายุ 86 ปีขึ้นไป



## อัตราค่าบริการดังกล่าวไม่รวม

1. ค่าธรรมเนียมยื่นวีซ่าท่องเที่ยวเข้าประเทศจีน ผู้ถือหนังสือเดินทางไทย (หมายเหตุ : ตั้งแต่วันที่ 1 มีนาคม 2567 จีนยกเลิกการขอวีซ่าสำหรับหนังสือเดินทางไทย ท่านสามารถเข้าจีนโดยไม่ต้องขอวีซ่า ) ยกเว้นกรณีการพำนักถาวร การทำงาน การศึกษา กิจกรรมด้านสื่อ หรือกิจกรรมอื่น ๆ ที่จำเป็นต้องได้รับการอนุญาตล่วงหน้าจากหน่วยงานที่รับผิดชอบของอีกฝ่ายหนึ่ง
2. ค่าทำหนังสือเดินทางทุกประเภท
3. ค่าดำเนินการคัดกรองตรวจหาเชื้อ RT-PCR หรือ ATK ในกรณีที่ประเทศจีนต้องให้ตรวจ
4. ค่าใช้จ่ายอื่น ๆ ที่นอกเหนือจากรายการระบุ เช่น ค่าใช้จ่ายส่วนตัวอื่นๆ ฯลฯ
5. กรุณาเตรียมค่าทิปหัวหน้าทัวร์ ไกด์และคนขับรถ รวม 1,500 บาทต่อคน (เด็กชำระทิปเท่ากับผู้ใหญ่)
6. ค่าภาษีมูลค่าเพิ่ม VAT 7 % และหักภาษี ณ ที่จ่าย 3 % ในกรณีที่ลูกค้าต้องการใบเสร็จรับเงินที่ถูกต้อง จะต้องบวกค่าภาษีมูลค่าเพิ่ม และหัก ณ ที่จ่าย จากยอดขายจริงทั้งหมดเท่านั้น และโปรดแจ้งทางบริษัทฯ จะออกให้ภายหลัง ขอสงวนสิทธิ์ออกใบเสร็จที่ถูกต้องให้กับบริษัททัวร์เท่านั้น
7. ค่าวีซ่าจีนสำหรับชาวต่างชาติที่ต้องยื่นวีซ่าเข้าประเทศจีน
8. ค่าธรรมเนียมน้ำมันและภาษีสนามบิน ในกรณีที่สายการบินมีการปรับขึ้นราคา



# สำคัญมาก!!!

หนังสือเดินทาง (Passport) ต้องมีอายุ 6 เดือนขึ้นไป  
และเหลือหน้าว่าง 2 หน้าขึ้นไป ต้องนำมาในวันเดินทาง

• ทางบริษัท ไม่สามารถรับผิดชอบ ในกรณีที่ลืมนำมา หรือนำหนังสือเดินทางมาผิดเล่ม •

## • ข้อควรทราบก่อนการเดินทาง •

- คณะทัวร์ครบ 15 ท่านออกเดินทาง มีหัวหน้าทัวร์ไทยเดินทางไป-กลับ พร้อมกับคณะ  
ขนาดของกรุ๊ปไซค์ จำนวนผู้เดินทางอาจมีการปรับเพิ่มขึ้นได้โดยไม่ต้องแจ้งให้ทราบล่วงหน้า
- บริษัทฯ มีสิทธิ์ที่จะเปลี่ยนแปลงรายละเอียดบางประการในทัวร์นี้ เมื่อเกิดเหตุสุดวิสัยจนไม่อาจแก้ไขได้
- รายการท่องเที่ยวสามารถเปลี่ยนแปลงได้ตามความเหมาะสม โดยคำนึงถึงผลประโยชน์ของผู้เดินทางเป็นสำคัญ
- รายการท่องเที่ยว และอาหาร สามารถสลับรายการในแต่ละวัน เพื่อให้โปรแกรมการท่องเที่ยวเป็นไปอย่าง  
ราบรื่น และเหมาะสม โดยคำนึงถึงผลประโยชน์ของผู้เดินทางเป็นสำคัญ
- บริษัทฯ ไม่รับผิดชอบค่าเสียหายในเหตุการณ์ที่เกิดจากสายการบิน ภัยธรรมชาติ ปฏิวัติ และอื่นๆที่อยู่นอก  
เหนือการควบคุมของทางบริษัทฯ หรือค่าใช้จ่ายเพิ่มเติมที่เกิดขึ้นทางตรงหรือทางอ้อม เช่น การเจ็บป่วย  
การถูกทำร้าย, การสูญหาย, ความล่าช้า หรือจากอุบัติเหตุต่างๆ
- ทางบริษัทฯ จะไม่รับผิดชอบใดๆทั้งสิ้นหากเกิดกรณีความล่าช้าจากสายการบิน, การประท้วง, การนัดหยุดงาน  
การก่อกวนจลาจล หรือกรณีที่ท่านถูกปฏิเสธ การเข้าหรือออกเมืองจากเจ้าหน้าที่ตรวจคนเข้าเมือง หรือเจ้าหน้าที่  
กรมแรงงานทั้งจากไทย และต่างประเทศซึ่งอยู่นอกเหนือความรับผิดชอบของบริษัทฯ
- หากไม่สามารถไปเที่ยวในสถานที่ที่ระบุในโปรแกรมได้ อันเนื่องมาจากธรรมชาติ ความล่าช้า และความผิดพลาด  
จากทางสายการบิน จะไม่มีการคืนเงินใดๆทั้งสิ้น แต่ทั้งนี้ทางบริษัทฯ จะจัดหารายการเที่ยวสถานที่อื่นๆ มาให้  
โดยขอสงวนสิทธิ์การเจ้าหน้าที่โดยไม่แจ้งให้ทราบล่วงหน้า
- ราคานี้คิดตามราคาตัวเครื่องบินในปัจจุบัน หากราคาตัวเครื่องบินปรับสูงขึ้น บริษัทฯ สงวนสิทธิ์ที่จะปรับราคา  
ตัวเครื่องบินตามสถานการณ์ดังกล่าว
- ทางบริษัทฯ จะไม่รับผิดชอบใดๆทั้งสิ้น หากท่านใช้บริการของทางบริษัทฯ ไม่ครบ อาทิ ไม่เที่ยวบางรายการ  
ไม่ทานอาหารบางมื้อ เพราะค่าใช้จ่ายทุกอย่าง ทางบริษัทฯ ได้ชำระค่าใช้จ่ายให้ตัวแทนต่างประเทศแบบเหมาขาด  
ก่อนออกเดินทางแล้ว
- กรณีที่กองตรวจคนเข้าเมืองทั้งที่กรุงเทพฯ และในต่างประเทศปฏิเสธมิให้เดินทางออก หรือเข้าประเทศที่ระบุใน  
รายการเดินทางบริษัทฯ ของสงวนสิทธิ์ที่จะไม่คืนค่าบริการไม่ว่ากรณีใดๆทั้งสิ้น
- ทางบริษัทฯ จะไม่รับผิดชอบใดๆทั้งสิ้น หากเกิดสิ่งของสูญหายจากการโจรกรรม และ/หรือ เกิดอุบัติเหตุที่เกิด  
จากความประมาทของตัวนักท่องเที่ยวเอง
- ในกรณีที่ลูกค้าต้องออกตัวโดยสารภายในประเทศ กรุณาติดต่อเจ้าหน้าที่ของบริษัทฯ ก่อนทุกครั้ง มิฉะนั้น  
ทางบริษัทฯ จะไม่รับผิดชอบค่าใช้จ่ายใดๆทั้งสิ้น
- เมื่อท่านตกลงชำระเงินไม่ว่าทั้งหมดหรือบางส่วนกับทางบริษัทฯ ทางบริษัทฯ จะถือว่าท่านได้ยอมรับในเงื่อนไข  
ข้อตกลงต่างๆ ที่ได้ระบุไว้แล้วทั้งหมด
- นั่งที่ Long Leg โดยปกติอยู่บริเวณทางออกประตูฉุกเฉิน และผู้ที่นั่งต้องมีคุณสมบัติตรงตามที่สายการบิน  
กำหนด เช่น ต้องเป็นผู้ที่มีร่างกายแข็งแรง และช่วยเหลือผู้อื่นได้อย่างรวดเร็วในกรณีที่เครื่องบินมีปัญหา เช่น  
สามารถเปิดประตูฉุกเฉินได้ (น้ำหนักประมาณ 20 กิโลกรัม) ไม่ใช่ผู้ที่มีปัญหาทางด้านสุขภาพและร่างกาย และ  
อำนาจในการให้ที่นั่ง Long Leg ขึ้นอยู่กับทางเจ้าหน้าที่เช็คอินสายการบินตอนที่เช็คอินเท่านั้น



# เงื่อนไขการจอง และชำระเงิน

CASE  
**01**

## ในการจองครั้งแรก

ชำระมัดจำท่านละ  
15,000 บาท หรือทั้งหมด  
(ภายใน 2 วัน หลังจากทำการจอง)  
พร้อมส่งสำเนาหนังสือเดินทาง  
ให้กับเจ้าหน้าที่ฝ่ายขาย

**ตัวอย่าง**  
การถ่ายรูปหน้าพาสปอร์ต



(เงินมัดจำถือเป็นการยืนยันการจองกับบริษัทฯ และขอสงวนสิทธิ์ยกเลิกการจองของท่านหากท่านไม่ชำระเงินตามกำหนด โดยไม่แจ้งให้ทราบล่วงหน้า)

CASE  
**02**

## กรณีลูกค้าทำการจองน้อยกว่าวันเดินทาง 30 วัน

ทางบริษัทฯ ขอสงวนสิทธิ์ในการเก็บค่าทัวร์เต็มจำนวนทันที  
ในวันที่จองเท่านั้น

CASE  
**03**

## ชำระส่วนที่เหลือ ก่อนเดินทาง 30 วัน

(นับรวมวันเสาร์ อาทิตย์ และวันหยุดราชการ)

หากท่านไม่ชำระตามวันดังกล่าวทางบริษัทถือว่าท่านยกเลิกการเดินทาง  
โดยไม่มีเงื่อนไข และขอสงวนสิทธิ์ในการคืนเงินตามเงื่อนไขการยกเลิก

CASE  
**04**

## กรณีที่ท่านชำระค่าทัวร์ทั้งหมดหรือบางส่วน

ทางบริษัทฯ ถือว่าท่านได้ยอมรับเงื่อนไขและข้อตกลงต่างๆ  
ที่ได้ระบุไว้ทั้งหมดนี้แล้ว

# เงื่อนไขการยกเลิก

วันที่ยกเลิกการเดินทาง	เก็บเงินยกเลิกการเดินทาง
น้อยกว่า 15 วัน	เก็บค่าใช้จ่าย ท่านละ 100% ของค่าทัวร์
15-29 วัน	เก็บค่าใช้จ่าย ท่านละ 50% ของค่าทัวร์ หรือ หักค่าใช้จ่ายจริงที่เกิดขึ้น <i>กรณีที่มีค่าใช้จ่ายตามจริงมากกว่ากำหนด ทางบริษัทขอสงวนสิทธิ์ในการเรียกเก็บเพิ่ม</i>
มากกว่า 30 วัน <i>กรณีวันเดินทางตรงกับช่วงวันหยุดนักขัตฤกษ์ ไม่ว่าวันใดวันหนึ่ง ทางบริษัทขอสงวนสิทธิ์ ในการยกเลิกการเดินทางไม่น้อยกว่า 55 วัน</i>	คืนค่าใช้จ่ายทั้งหมด หรือหักค่าใช้จ่ายจริงที่เกิดขึ้น

*กรุ๊ปที่เดินทางช่วงวันหยุดเทศกาล หรือ วันธรรมดา ที่ต้องการันตีมัดจำกับสายการบิน  
หรือค่ามัดจำที่พัก รวมถึงเที่ยวบินพิเศษ เช่น Extra Flight และ Charter Flight  
จะไม่มีคืนเงินมัดจำ หรือค่าทัวร์ทั้งหมด เนื่องจากค่าตัวเป็นการเหมาจ่ายในเที่ยวบินนั้นๆ*

- ผู้เดินทางไม่สามารถเข้าออกเมืองได้ เนื่องจากเอกสารปลอมหรือการห้ามของเจ้าหน้าที่ เก็บค่าใช้จ่าย 100%
- กรณีเจ็บป่วย จนไม่สามารถเดินทางได้ ซึ่งจะต้องมีใบรับรองแพทย์จากโรงพยาบาลรับรอง บริษัทฯ จะพิจารณาเลื่อนการเดินทางของท่านไปยังคณะต่อไป แต่ทั้งนี้ท่านจะต้องเสียค่าใช้จ่ายที่ไม่สามารถ เรียกคืนได้ เช่น ค่าตัวเครื่องบิน ค่าห้อง ค่าธรรมเนียมวีซ่าตามที่สถานทูตฯ เรียกเก็บและค่าใช้จ่ายอื่นๆ ที่เกิดขึ้นตามจริง ในกรณีที่ไม่สามารถเดินทางได้
- เมื่อท่านออกเดินทางไปกับคณะแล้ว ท่านงดการใช้บริการรายการใดรายการหนึ่ง หรือไม่เดินทางพร้อมคณะ ถือว่าท่านสละสิทธิ์ ไม่อาจเรียกร้องค่าบริการ และเงินมัดจำคืน ไม่ว่ากรณีใดๆ ทั้งสิ้น

*ตามพระราชบัญญัติธุรกิจนำเที่ยวและมัคคุเทศก์ พ.ศ. 2551 หมวด 2 ธุรกิจนำเที่ยว การยกเลิกการเดินทางของนักท่องเที่ยว  
ผู้ประกอบการธุรกิจนำเที่ยวที่มีค่าใช้จ่ายที่ได้จ่ายจริงเพื่อเตรียมการจัดนำเที่ยวให้นำมาหักจากเงินค่าบริการที่ต้องจ่าย  
ทั้งนี้ผู้ประกอบการธุรกิจนำเที่ยวแสดงหลักฐานให้นักท่องเที่ยวทราบ เช่น คำชี้แจง ค่ามัดจำตัวเครื่องบิน ค่าโรงแรม หรืออื่นๆ*

**\*\* ก่อนทำการจองทัวร์ทุกครั้ง กรุณาอ่านโปรแกรมอย่างละเอียดทุกหน้า และทุกบรรทัด  
เนื่องจากทางบริษัทฯ จะอิงตามรายละเอียดของโปรแกรมที่ขายเป็นหลัก \*\***