




**อย่างกึ่ง . พระธาตุอินทแขวน**  
**MYANMAR 3D 2N**  
หงสาวดี - ไซโก - มหาเจดีย์ชเวดากอง - สิริียม เจดีย์เขลเมญา

**ราคาเริ่มต้นท่านละ:**  
**12,999.-**

**สักการะ 3 มหาบุชาสถาน**  
เจดีย์ชเวดากอง เจดีย์โอบตาทาวนี  
เจดีย์ชเวมอดอร์ พระธาตุอินทร์แขวน

**ที่พัก** พักโรงแรมระดับ 5 ดาว **\*8 ท่านขึ้นไป ออกเดินทาง\***  
**Wyndham Grand Yangon**

**พิเศษ!** ภัตตาคารไทย, ชา, เบียร์ไม่อั้น

เดินทาง **พ.ย. 2567** - เดินทาง **ธ.ค. 2568**

🧳 ส่วนค่าบริการเดินทาง 🗑️ มีจำกัดต่อหัว 30 กิโลกรัม 🏠 ที่พักที่ดีที่สุด

แจกฟรี !! ไวน์และน้ำขึ้น 1 มิน/ท่าน

บินด้วยสายการบิน Myanmar Airways International : ขึ้นเครื่องที่สนามบินสุวรรณภูมิ



8M336

BKK(กรุงเทพ) - RGN (ย่างกุ้ง)

10:40 - 11:30 น.



8M350

RGN (ย่างกุ้ง) - BKK(กรุงเทพ)

18:00 - 19:50 น.



น้ำหนักกระเป๋าโหลด 30 กก. สามารถถือขึ้นเครื่องได้น้ำหนักไม่เกิน 7 กก.



Passport ต้องมีอายุใช้งานได้คงเหลือไม่น้อยกว่า 6 เดือน ณ วันกลับ

📍 รวมค่าประกันอุบัติเหตุ และสุขภาพที่ครอบคลุมโควิดแล้ว



# โปรแกรมพม่า-ย่างกุ้ง-อินแขวน 3วัน 2คืน

วันแรก กรุงเทพฯ-ย่างกุ้ง-หงสาวดี-เจดีย์ชเวมอดอร์ (ShwemawdawPagoda)-พระธาตุนทร์แขวน (B/L/D)

07.30น. คณะพร้อมกัน ณ สนามบินนานาชาติสุวรรณภูมิ อาคารผู้โดยสารขาออกต่างประเทศ เคาน์เตอร์

สายการบิน MYANMAR AIRWAYS (8M) พบเจ้าหน้าที่ของทางบริษัทฯ คอยต้อนรับและอำนวยความสะดวก

**\*\*สายการบินและไฟล์บินจะคอนเฟิร์มก่อนเดินทาง 3-5 วัน ก่อนออกตัวภายใน รบกวณแจ้งเจ้าหน้าที่ก่อนนะคะ \*\***

10.40น. เhierฟ้าสู่กรุงย่างกุ้ง ประเทศพม่า โดย สายการบิน Myanmar Airways **เที่ยวบินที่ 8M336**



11.05น. ถึงสนามบินเมงกาลาดอง **กรุงย่างกุ้ง (เวลาที่ประเทศพม่าช้ากว่าประเทศไทย 30 นาที)** หลังจากผ่านพิธีการทางศุลกากรและตรวจคนเข้าเมืองแล้วพร้อมตรวจเช็คสัมภาระก่อนออกเดินทาง

เที่ยง **รับประทานอาหารกลางวัน ณ ภัตตาคาร ตัมย่ากุ้ง (ร้านอาหารไทย)**



จากนั้นนำท่านเดินทางสู่ **เมืองหงสาวดี(BAGO)** ซึ่งอยู่ห่างจากย่างกุ้งประมาณ80กม.(ใช้เวลาเดินทางประมาณ 1.30-2ชั่วโมง)  
จากนั้น นำท่านนมัสการ **เจดีย์ชเวมอดอร์ (ShwemawdawPagoda)** คนไทยนิยมเรียกว่า **พระมหาเจดีย์มูเตตา** ซึ่งเป็นเจดีย์ใหญ่  
คู่บ้านคู่เมืองที่สูงที่สุดของหงสาวดีและยังเป็นที่เคารพสักการะของชาวมอญและพม่ามาช้านาน แล้วนำท่านชม **พระราชวังบุเรง  
นอง** ซึ่งเพิ่งเริ่มขุดค้นและบูรณะปฏิสังขรณ์เมื่อปี 2533 จากซากปรักหักพังที่ยังหลงเหลืออยู่ทำให้สันนิษฐานได้ว่าโบราณสถาน  
แห่งนี้เป็นพระราชวังของพระเจ้าหงสาวดีบุเรงนองปัจจุบัน





นำคณะเดินทางสู่ เมืองไจ้กัทโย (Kyaikhtyo) ใช้เวลาเดินทางประมาณ 2-3 ชั่วโมง



ถึง คิมปูนแคมป์(เชิงเขาไจ้กัทโย) หยุดพักเพื่อเปลี่ยนรถเป็นรถบรรทุกหกล้อเพื่อขึ้นบนภูเขาไจ้กัทโยใช้เวลาเดินทางจากบริเวณนี้ประมาณ 1 ชั่วโมง **นำท่านขึ้นพระธาตุนิทร์แขวน** ชมทัศนียภาพอันสวยงามสองข้างทางพร้อมสัมผัสกับความเย็นซึ่งจะค่อย ๆ เย็นขึ้นเรื่อย ๆ เดินทางจนเกือบถึงพระธาตุนิทร์แขวน พระธาตุนิทร์แขวน เป็นองค์เจดีย์ขนาดเล็กตั้งอยู่บนก้อนศิลาใหญ่สูง 5.5 เมตรปิดทองทั้งองค์ซึ่งตั้งอยู่บนหน้าผาอย่างหมิ่นเหม่ดูคล้ายว่าจะตกลงไปในหุบเหวได้ทุกขณะพระธาตุนิทร์แขวนนี้นับเป็น 1 ใน 5 มหาบูชาสถานสูงสุดของพุทธศาสนิกชนชาวพม่า



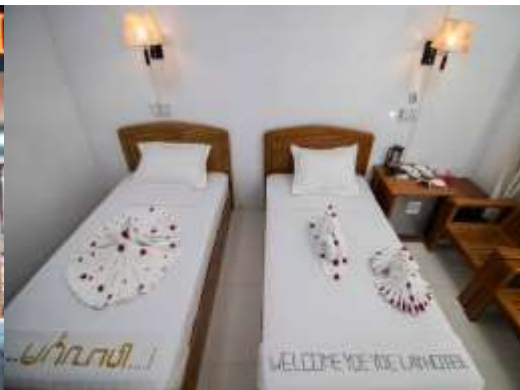


**เย็น** **รับประทานอาหารเย็น ณ ภัตตาคารของโรงแรมที่พัก**

หลังอาหารค่ำเชิญท่านไปนมัสการพระธาตุตามอัธยาศัย สามารถนั่งสมาธิหรือสวดมนต์ได้ตลอดคืน ถ้าจะนมัสการกลางแจ้งเป็นเวลานานบริเวณระเบียงที่ยื่นสู่พระเจดีย์ไฉ้กัที่โย ควรเตรียมเสื้อกันหนาว หรือกันลม หรือผ้าห่ม ผ้าพันคอ เบาะรองนั่ง เพราะพื้นที่นี้ซึ่งมีความเย็นมาก พระเจดีย์องค์นี้เปิดตลอดคืนแต่ประตูหลักที่เปิดสำหรับบุรุษเปิดถึงเวลา 20.00 น. เท่านั้น

**นำท่านเข้าพักโรงแรม Yoe Yoe lay Hotel หรือเทียบเท่า**

**โรงแรมข้างบนพระธาตุอินทร์แขวน ท่านสามารถออกมานั่งสมาธิ หรือแขวนกระดิ่งในตอนกลางคืนได้ และในตอนเช้าสามารถมาไหว้และตักบาตรพระธาตุได้ครบ 3 รอบค่ะ**



**วันที่สอง** พระธาตุอินทร์แขวน-หงสาวดี-เจดีย์ไฉ้ปูน-พระนอนยิ้มหวาน(ชเวตาเลียว)-ย่างกุ้ง-แวงจิบซาพม่า-เทพทันใจ-เทพกระซิบ มหาเจดีย์ชเวดากอง (B/L/D)

**เช้าตรู่** เชิญท่านนมัสการ พระธาตุอินทร์แขวนหรือใส่บาตรตามอัธยาศัยใส่บาตรพระสงฆ์หรือถวายข้าวพระพุทธรูป มีชุดจำหน่ายบริเวณวัด เมื่อถวายข้าวพระพุทธรูปนิยมจุดเทียนตามกำลังวันหรือจำนวนอายุ นมัสการ พระธาตุอินทร์แขวน และนมัสการสิ่งศักดิ์สิทธิ์บนภูเขา ถ่ายรูป และชมทัศนียภาพรอบ ๆ พระธาตุ พิสูจน์ความมหัศจรรย์ว่าพระธาตุองค์นี้ตั้งอยู่ได้อย่างไรโดยไม่ล้มหรือหล่นลงมานมัสการพระเจดีย์ไฉ้กัที่โย ก่อนกลับ

**เช้า** **รับประทานอาหารเช้า ณ ห้องอาหารของโรงแรม**  
 หลังอาหารแล้วออกเดินทางกลับโดยรถบรรทุกหกล้อถึงคินปุนแคมป์เปลี่ยนเป็นบัสปรับอากาศเดินทางสู่ **เมืองหงสาวดี** ใช้เวลาเดินทางประมาณ 2-3 ชั่วโมงซึ่งเป็นเมืองหลวงเก่าแก่ของอาณาจักรมอญโบราณที่มีอายุเก่าแก่กว่า 400 ปี ชมวัดและโบราณ



สถานที่สำคัญในหงสาวดี จากนั้นชม **พระเจดีย์ไข่มุก** ซึ่งบูรณะเมื่อ พ.ศ. 2019 มีพระพุทธรูปปางประทับ นั่งโดยรอบทิศ ประกอบด้วยสมเด็จพระสมณโคดมสัมมาสัมพุทธเจ้า (ผินพระพักตร์ไปทางทิศเหนือ) กับพระพุทธรูปในอดีต 3 พระองค์ คือ พระพุทธรูปเจ้าโกนาคม (ทิศใต้) พระพุทธรูปเจ้ากุกสันธะ (ทิศตะวันออก) และพระพุทธรูปเจ้ามหากัสสปะ (ทิศตะวันตก) สร้างโดยสี่สาวพี่น้องที่อุทิศตนให้กับพระพุทธศาสนาสร้างพระพุทธรูปแทนตนเองและสาบานตนไม่ข้องแวะกับบุรุษเพศ



จากนั้นนำท่านนมัสการ**พระพุทธรูปไสยาสน์ชเวตาเลียวหรือพระนอนยี่มหวาน** ซึ่งเป็นพระนอนที่งดงามที่สุด ของเมืองหงสาวดี อีกทั้งยังสามารถเลือกซื้อของฝาก อาทิ ไม้แกะสลัก ผ้าปักพื้นเมือง ผ้าพื้นเมือง เป็นของฝากคนทางบ้าน

**เที่ยง** **รับประทานอาหารกลางวัน ณ ภัตตาคาร (พิเศษเมนูกุ้งแม่น้ำเผา)**



หลังรับประทานอาหาร นำท่านเดินทางกลับกรุงย่างกุ้ง (ใช้เวลาเดินทางประมาณ 1.30-2 ชั่วโมง) แวะจิบชาที่ร้าน **Rangoon Tea House คาเฟ่สุดชิคที่พม่า (ฟรีชาพม่า ท่านละ 1 แก้ว)** เมนูชาของที่นี่แตกต่างจากร้านชาอื่น ๆ ตรงที่ไม่ใช่มีแค่ชาเบลนด์พิเศษมาในกา แต่มีชาหมักให้เลือกหลายรูปแบบ ซึ่งมีชื่อเรียกไม่เหมือนกัน ส่วนผสมเป็นชาดำ นมสด และนมข้นในสัดส่วนที่ต่างกัน ในเมนูมีภาพวาดประกอบให้ด้วยคนไหนที่ท่านไม่หิวหวานมากจึงสามารถลองสั่งชาชกแบบเข้มข้นมาชิมดู ส่วนรสชาติก็กลมกล่อม ตัวชามีกลิ่นหอมเตะจมูก แม้สีมันจะไม่เตะตาเหมือนชาหมักเย็นบ้านเราแต่รับประกันได้ว่ารสชาติเยี่ยมแน่นอน ส่วนใครที่หิวลองสั่งขนมและอาหารว่างมาทานดู ตัวเลือกของที่นี่มีเมนูแปลกใหม่ที่เราอาจจะไม่คุ้นชินมากนักในร้านคาเฟ่อย่างบันชาลาเปาไส้คาวหวานต่าง ๆ หรือฟักชุบเกล็ดขนมปังทอดโรยพาร์เมซานชีสทานกับซอสรสเผ็ด ซึ่งหยิบเอาผักพื้นบ้านของเมียนมาปรับเปลี่ยนโฉมเป็นเมนูตะวันตกได้อร่อยไปอีกแบบ



นำท่านชม **พระเจดีย์โบตตะตอง** ซึ่งเป็นเจดีย์ที่สร้างขึ้นเพื่อรับพระเกศาธาตุก่อนที่นำไปบรรจุในพระเจดีย์ชเวดากอง เมื่อพระเกศาธาตุได้ ถูกอัญเชิญขึ้นจากเรือ ได้นำมาประดิษฐานไว้ที่พระเจดีย์โบตตะตองแห่งนี้ก่อน พระเจดีย์แห่งนี้ได้ถูก ทำลายในระหว่างสงครามโลกครั้งที่2และได้รับการปฏิสังขรณ์ขึ้นมาใหม่โดยมีความแตกต่างกับพระเจดีย์ทั่วไปคือออกแบบให้ใต้ฐานพระ



เจดีย์มีโครงสร้างโปร่งให้คนเดินเข้าไปภายในได้โดยอัญเชิญพระบรมธาตุไว้ในผอบทองคำให้ผู้คนได้เข้ามากราบไหว้มองเห็นได้ชัดเจนส่วนผนังได้ฐานเจดีย์ได้นำทองคำและของมีค่าต่างๆที่มีพุทธศาสนิกชนชาวพม่านำมาถวายแก่องค์พระเจดีย์



นำท่านสักการะขอพรจาก **เทพทันใจ (นัตโโปโยยี)** ซึ่งชาวพม่าให้ความเคารพอย่างมากและนิยมมาขอพร ด้วยเชื่อว่าอธิษฐานสิ่งใดจะสมความปรารถนา จากนั้นนำท่านขอพรจาก **เทพกระซิบ (อมาตอมैयाะ)**

จากนั้นนำท่านกราบนมัสการ**พระมหาเจดีย์ชเวดากอง (Shwedagon Pagoda)** พระเจดีย์ทองคำคู่บ้านคู่เมืองประเทศพม่าอายุกว่าสองพันห้าร้อยกว่าปี เจดีย์ทองแห่งเมืองดากอง หรือ ตะเกิง ชื่อเดิมของเมืองย่างกุ้งมหาเจดีย์ที่ใหญ่ที่สุดในพม่าสถานที่แห่งนี้มีลานอธิษฐานจุดที่บูเรงนองมาขอพรก่อนออกรบท่านสามารถนำดอกไม้ธูปเทียนไปไหว้เพื่อขอพรจากองค์เจดีย์ชเวดากองณลานอธิษฐานเพื่อเสริมสร้างบารมีและสิริมงคลนอกจากนี้รอบองค์เจดีย์ยังมีพระประจำวันเกิดประดิษฐานทั้งแปดทิศรวมองค์หากใครเกิดวันไหนก็ให้ไปสรงน้ำพระประจำวันเกิดตนจะเป็นสิริมงคลแก่ชีวิตพระเจดีย์นี้ได้รับการบูรณะและต่อเติมโดยกษัตริย์หลายรัชกาล องค์เจดีย์ห่อหุ้มด้วยแผ่นทองคำทั้งหมดน้ำหนักสี่ล้านสามพัน ตัน ภายในประดิษฐานเส้นพระเกศาธาตุของพระพุทธเจ้าจำนวนแปดเส้นและเครื่องอัฐบริขารของพระพุทธเจ้าองค์ก่อนทั้งสามพระองค์ บนยอดประดับด้วยเพชรพลอยและ อัญมณีต่างๆจำนวนมากและยังมีเพชรขนาดใหญ่ประดับอยู่บนยอดเจดีย์

### **วิธีการขอพรจากแม่ยักษ์**

ในการขอพรจากแม่ยักษ์นั้น จะนิยมถวายบุหรี และผ้าสีเขียว คนพม่าเชื่อว่าแม่ยักษ์ท่านชอบบุหรี ให้เตรียมบุหรีมาไหว้ ตั้งจิตอธิษฐานขอพร หลังจากนั้นจุดบุหรีขอพร แล้วนำไปปักตรงที่ด้านหน้าองค์แม่ยักษ์ จะมีที่ปักตามที่เค้าจัดไว้ได้เลยคะ มีหลายคนที่ขอพรแล้วประสบความสำเร็จ ก็จะกลับมาไหว้แม่ยักษ์อีกครึ่งคะ หากใครที่เดินทางมาที่ชเวดากองอย่าลืมแวะเวียนไปไหว้ขอพรแม่ยักษ์กันได้นะคะ **แม่ยักษ์ ผู้ปกป้องดูแลเจดีย์** คนพม่าเชื่อว่าแม่ยักษ์...จะช่วยในการตัดกรรมจากเจ้ากรรมนายเวร โดยเฉพาะอย่างยิ่งผู้ที่มีเวรกรรมกับเจ้ากรรมนายเวรทั้งหลายช่วยจัดเคราะห์กรรม ชจัดอุปสรรค ดัดขัดต่างๆ ครอบมาอธิษฐานขอให้ท่านช่วย ให้ชีวิตของคุณมีแต่ดีขึ้นเรื่อยๆ ซึ่งถ้าหากคุณกำลังมีทุกข์และหาหนทางไม่ออก ก็ลองมาไหว้ขอพรจะแม่ยักษ์ให้ช่วยบันดาลให้สิ่งร้ายๆ สิ่งไม่ดี ออกไปจากชีวิต และขอให้ชีวิตมีแต่สิ่งดีๆเข้ามา นอกจากนี้ยังเชื่อกันว่าแม่ยักษ์...ยังช่วยเรื่องความมีชื่อเสียงโด่งดัง เป็นที่รู้จักก้าวหน้าในหน้าที่การงาน ใครที่ตกงานอยู่ จุดนี้เป็นอีกหนึ่งจุดที่ต้องห้ามพลาด **ปล.แม่ยักษ์จะ**

### **ประดิษฐานอยู่ติดกับบันไดประตูทางทิศตะวันออกคะ**







### บทกวีอนุชาพระมหาเจดีย์ชเวดากอง

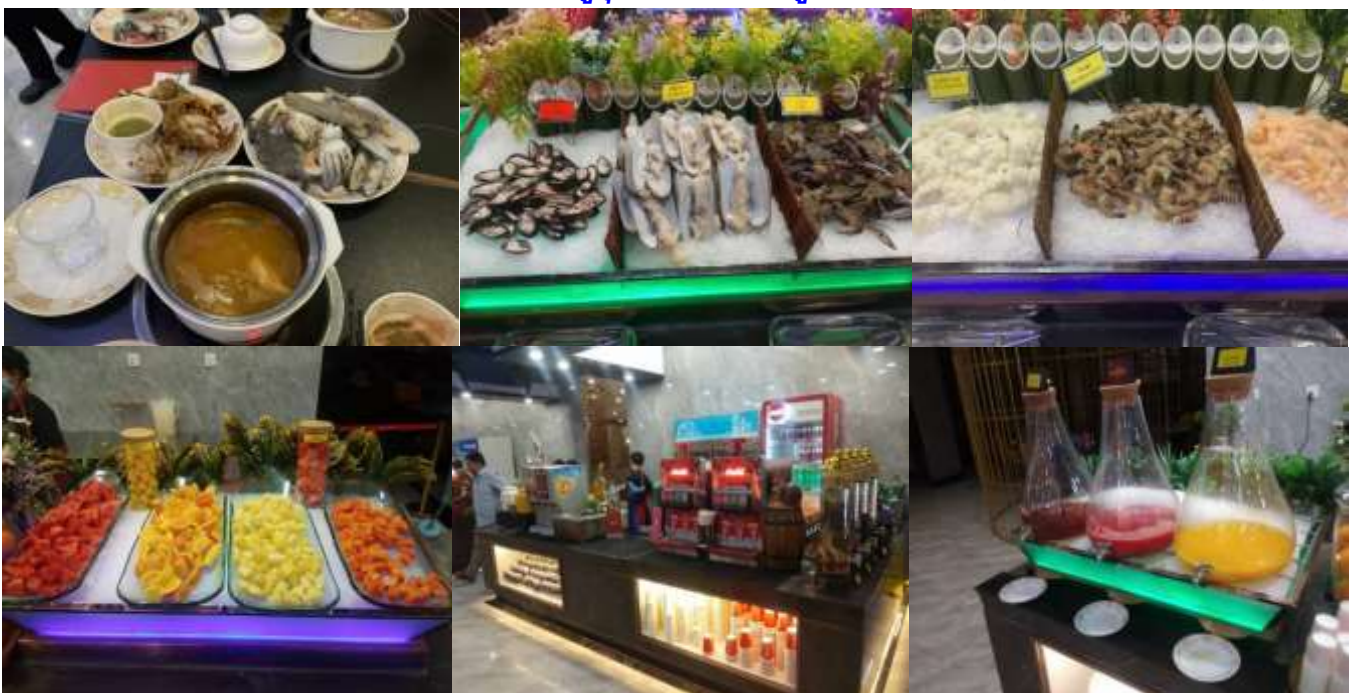
วันทามิ อุตตมะ: ชมพู วระชฺฐาน สิงกุตตะเร มะโนลัมเบ สัตตัง สะรัตนะ:  
 ปฐุมัง กกุสันธัง สุวธรรณะ: ตันตัง ชาติโย ธิสสะติ กุติยัง โกนาคะมะนัง ธิมมะ: การะนัง ชาติโย  
 ธิสสะติ ตติยัง กัสสปัง พุทธจิวะรัง ชาติโย ธิสสะติ จตุกััง โคตะมิง วัตตะเกศา ชาติโย  
 ธิสสะติ อหัง วันทามิ ตุระโถ อหัง วันทามิ ชาติโย อหัง วันทามิ สัพพะทา อหัง วันทามิ สิสสะ

**\*\* อธิษฐานพร้อมด้วยใจไม่วางใจแต่เพียงชนะและความสำเร็จ \*\***

วันเกิด	อาทิตย์	จันทร์	อังคาร	พุธ	พฤหัสบดี	ศุกร์	เสาร์	
สัตว์สัญลักษณ์	ครุฑ	เสือ	สิงห์	ช้างมิงา	ช้างไม่มีงา	หมูหางยาว	หมูหางสั้น	พญานาค

คำ

รับประทานอาหารค่ำ ณ ห้องอาหาร เมนูสุดพิเศษ ร้านชาบู Seafood Buffet (เบียร์ วิสกี้ ไวน์ ไม่อั้น)





# เข้าพักโรงแรม **WYNDHAM GRAND HOTEL** ระดับ5ดาว หรือระดับเทียบเท่า



วันที่ 3      ย่างกุ้ง- เมืองสิริเยม-เจดีย์เยเลพญา-ทำพิธีครอบเศียรที่กาบาเอ -เจดีย์ไจ้กะสาน-กรุงเทพฯ (B/L/-)

เช้า      **รับประทานอาหารเช้า ณ โรงแรม ด้วยเมนูหลากหลายสไตล์ โรงแรม 5 ดาว มีอาหารมากมายให้ท่านเลือกทานทั้งนานาชาติ ก๋วยเตี๋ยว ผัด ข้าวต้ม ขนมปัง เบเกอรี่ เครื่องดื่ม ผลไม้ สลัดผัก**

นำท่านชม **เจดีย์เยเลพญา** หรือ **เจดีย์กลางน้ำ (Kyauktan Yele Pagoda)** เจดีย์กลางน้ำเมืองสิริเยม หรือเจดีย์กลางน้ำเยเลพญา ห่างจากย่างกุ้งประมาณ 1 ชั่วโมง เจดีย์เยเลพญานั้น เป็นเจดีย์ยอดฮิตของพ่อค้าแม่ค้า และนักท่องเที่ยวทั้งหลาย เพราะเชื่อกันว่า หากใครได้มีโอกาสมาขอพรที่เจดีย์เยเลพญาแล้วจะทำให้การค้ารุ่งเรือง ได้ยินมาว่าขอพรชาตินี้ รวยในชาตินี้เลยทีเดียว เจดีย์เยเลพญา หรือ เจดีย์กลางน้ำ เป็นวัดเจดีย์บนเกาะเล็ก ๆ แห่งหนึ่ง ซึ่งเป็นจุดบรรจบของแม่น้ำหงสาและแม่น้ำย่างกุ้ง ตามตำนานเล่าว่า เจดีย์แห่งนี้สร้างในสมัยมอญเรืองอำนาจเมื่อราวพันกว่าปีก่อน โดยมีคหบดีชาวมอญเป็นผู้สร้างและยังได้ตั้งจิตอธิษฐานว่า ถ้าน้ำท่วมก็ขออย่าให้ท่วมองค์พระเจดีย์ ถ้ามีผู้คนมากราบไหว้จำนวนมากเท่าไรก็ขอให้ไม่มีวันเต็มล้นพื้นที่นำท่าน ชมสักการ **เจดีย์ไจ้เข้า (Kyaik Khauk Pagoda)** มืองค์ที่ดาราเซเลบไทยไปไหว้เยอะที่สุด “เทพทันใจไจ้เข้า” องค์เทพทันใจองค์สุดท้ายคือที่นี้คะ เทพทันใจเจดีย์ไจ้เข้า ซึ่งเป็นเจดีย์เก่าแก่อีกแห่งหนึ่งของพม่า ถือได้ว่าเป็นเจดีย์คู่บ้านคู่เมืองของเมืองสิริเยม และยังมีเทพทันใจไจ้เข้าซึ่งบอกเลยว่าองค์นี้แหละคะคือหัวหน้าเทพทันใจในย่างกุ้งอย่างแท้จริง เพราะที่ไหนในย่างกุ้งจะสร้างเทพทันใจต้องมาบวงสรวงขออนุญาตที่นี่ก่อน ใครที่อยากไถ่งานใหญ่ เงินเยอะ ให้มาสักการะเทพทันใจไจ้เข้าแห่งนี้ ทั้งชาวพม่าและชาวไทยจึงมาไหว้ขอพรเรื่องงานและความสำเร็จกันมากมาย โดยเฉพาะเหล่าดาราชื่อดังของไทยที่นิยมไปกราบไหว้เสริมสิริมงคล เสริมชื่อเสียงบารมีกันอย่างล้นหลาม





**เที่ยง** **รับประทานอาหารกลางวัน ณ ภัตตาคาร (อาหารไทย ร้านต้มยำกุ้ง)**

หลังจากนั้น นำท่านสักการะ **พระมหาเจดีย์กาบาเอ (Kaba Aye Pagoda)** คำว่า "กาบาเอ" หมายถึงสันติภาพของโลก โลกแห่งสันติสุข เป็นเจดีย์ทรงกลมรูปทรงแปลกตา มีความงดงาม ตั้งอยู่ทางด้านทิศเหนือของเมืองย่างกุ้ง บนถนนกาบาเอ สร้างขึ้นในปี 1952 เพื่อใช้เป็นสถานที่ชำระพระไตรปิฎกครั้งที่ 6 เจดีย์แห่งนี้เป็นที่รำลึกถึงการประชุมสภาสงฆ์ระดับโลกเพื่อให้งดเว้นสันติสุขแก่ชาวโลกของพุทธศาสนา ซึ่งจัดขึ้นอย่างยิ่งใหญ่ในปี 1954 หลังจากพม่าได้รับเอกราชจากอังกฤษ เจดีย์มีความสูงและกว้าง 34 เมตร ภายในประดิษฐานพระอัฐิธาตุของพระสารีบุตรและพระมหาโมคคัลลานะ ด้านในมีพระพุทธรูปองค์พระประธานหล่อด้วยเงินบริสุทธิ์หนักกว่า 500 กิโลกรัม เป็นองค์พระมหามุนีนีจาลอง (องค์จริงประดิษฐานที่มณฑลพะเย่) และพระพุทธรูปรายล้อมรอบ ๆ ส่วนด้านบนเป็นที่ประดิษฐานของพระพุทธรูปองค์เล็กจำนวน 28 องค์ ซึ่งเท่ากับจำนวนสาวกของพระพุทธเจ้า พระเจดีย์กาบาเอมีทางเข้าทั้งหมดห้าด้าน ทุกด้านมีพระพุทธรูปประดิษฐานอยู่บนฐานทักษิณ **ร่วมทำพิธีอันศักดิ์สิทธิ์ครอบเศียร ครอบเกล้า ด้วยพระบรมสารีริกธาตุ เพื่อความเป็นสิริมงคล** ซึ่งมีความเชื่อว่า "หากท่านใดได้ทำพิธีมงคลบูชารับพระธาตุ ท่านนั้นจะหมดเคราะห์ ตัดกรรม และมีโชคติดตลอดไป"



หลังจากนั้นนำท่าน **เจดีย์ไจ้กะसान (Kyaikkasan Pagoda)** สร้างขึ้นเมื่อพุทธศักราช 218 โดยกษัตริย์แห่งอินเดีย ภายในบรรจุพระเกศาธาตุ 16 เส้น และพระธาตุส่วนอื่น ๆ 32 องค์ ในภาชนะมอญเรียกว่า "ไจ้อะแสน" ซึ่งคำว่า "ไจ้" แปลว่า พระธาตุ ส่วนคำว่า "อะแสน" แปลว่า พระอรหันต์ แปลโดยรวมคือ พระธาตุสร้างในการนำของพระอรหันต์" ส่วนชาวพม่านั้นจะเรียกไจ้อะแสน ออกเป็นสำเนียงพม่าว่าไจ้กะसान ตำนานเล่าว่าตอนที่ย่างกุ้งกลายเป็นเมืองร้างไม่มีใครอยู่ มียักษ์สองพี่น้อง ชื่อ "นอองตอ" (องค์พี่) และ "นยิตอ" (องค์น้อง) รับหน้าที่เฝ้าเกศาธาตุ และพระธาตุที่บรรจุอยู่ในพระธาตุนี้ไว้ เพื่อไม่ให้เกิดการขโมยเอาไปที่อื่น และมีเจ้าที่ ที่เฝ้าดูแลสถานที่ไว้ เพื่อไม่ให้มีการโกง ซึ่งตามความเชื่อ ชาวพม่านิยมมาไหว้สักการะขอพรในเรื่องคดีความต่าง ๆ และเจดีย์แห่งนี้เหมาะสำหรับการสวดมนต์และทำสมาธิให้จิตใจสงบ ซึ่งท่านจะได้ขอพรสิ่งศักดิ์สิทธิ์ได้ทั้งในเรื่อง การงาน ครอบครัว การเงิน ความรัก และสิ่งที่ท่านปรารถนา ซึ่งเป็นอีกหนึ่งเจดีย์ที่ชาวพม่ามีความเชื่อและนับถือมายาวนาน



ได้เวลาอันสมควร นำท่านเดินทางสู่สนามบิน **\*\*อิสระทานอาหารเย็นตามอัธยาศัย\*\***

17.50น. บินลัดฟ้ากลับสู่สนามบินสุวรรณภูมิโดยสายการบิน **Myanmar Airways เที่ยวบินที่ 8M350**

19.40น. ถึงสนามบินโดยสวัสดิภาพ พร้อมความประทับใจ

\*\*\*\*\*





## ข้อควรทราบ

การจองเส้นทางพม่า ท่านต้องจองก่อนเดินทาง 10 วันขึ้นไป เนื่องจากต้องส่งรายชื่อของท่านให้กับทางรัฐบาลพม่า (เนปิดอว์) ก่อนเดินทาง เป็นกฎที่ทางรัฐบาลพม่ากำหนดขึ้นให้ทุกบริษัทปฏิบัติตาม



### วันเดินทางและอัตราค่าบริการ

**\*\*กรุ๊ป 8 ท่านออกเดินทาง\*\***

กำหนดวันเดินทาง	ผู้ใหญ่/ท่าน	พักเดี่ยว
	พักห้องละ 2-3 ท่าน (โรงแรมระดับ5ดาว) <b>WYNDHAM GRAND</b>	
22 - 24 พฤศจิกายน 2567	13,999. -	3,500
29 พ.ย. - 01 ธ.ค. 2567	13,999. -	3,500
05 - 07 ธันวาคม 2567	14,999. -	3,500
06 - 08 ธันวาคม 2567	14,999. -	3,500
07 - 09 ธันวาคม 2567	14,999. -	3,500
08 - 10 ธันวาคม 2567	14,999. -	3,500
13 - 15 ธันวาคม 2567	13,999. -	3,500
20 - 22 ธันวาคม 2567	13,999. -	3,500
27 - 29 ธันวาคม 2567	13,999. -	3,500
10 - 12 มกราคม 2568	13,999. -	3,500
17 - 19 มกราคม 2568	13,999. -	3,500
24 - 26 มกราคม 2568	13,999. -	3,500
07 - 09 กุมภาพันธ์ 2568	13,999. -	3,500
14 - 16 กุมภาพันธ์ 2568	13,999. -	3,500
21 - 23 กุมภาพันธ์ 2568	13,999. -	3,500
28 กุมภาพันธ์ - 02 มีนาคม 2568	13,999. -	3,500
07 - 09 มีนาคม 2568	13,999. -	3,500



14 - 16 มีนาคม 2568	13,999. -	3,500
21 - 23 มีนาคม 2568	13,999. -	3,500
28 - 30 มีนาคม 2568	13,999. -	3,500
04 - 06 เมษายน 2568	13,999. -	3,500
18 - 20 เมษายน 2568	13,999. -	3,500
25 - 27 เมษายน 2568	13,999. -	3,500

**หมายเหตุ : 6-8 ท่านเดินทางไม่มีหัวหน้าทัวร์ไทย แต่มีเจ้าหน้าที่ส่งกรุ๊ป  
พร้อมอำนวยความสะดวกทุกอย่าง มีไกด์พม่าพูดไทยรอรับท่านที่พม่า  
\*\*\*ถ้ามี 12 ท่านขึ้นไป มีหัวหน้าทัวร์จากเมืองไทยพร้อมไกด์พม่ารอรับ\*\*\***

**ไม่รวมทิปไกด์พม่า + คนขับรถตลอดการเดินทาง ท่านละ 1,500 บาท**  
**\*\*ขออนุญาตเก็บค่าทิปทุกท่านที่สนามบินไทย\*\***  
 กรุณาชำระค่ามัดจำท่านละ 5,000 บาท (ช่วงเทศกาลวันหยุดยาวเก็บยอดเต็ม)  
 หลังจากจองภายใน 3 วัน หากไม่ชำระภายในเวลาที่กำหนด ทางบริษัทขอ  
 อนุญาตตัดที่นั่งตามเงื่อนไข



**ข้อควรทราบ**

การจองเส้นทางพม่า ท่านต้องจองก่อนเดินทาง 10 วันขึ้นไป เนื่องจาก  
 ต้องส่งรายชื่อของท่านให้กับทางรัฐบาลพม่า (เนปิดอว์) ก่อนเดินทาง  
 เป็นกฎที่ทางรัฐบาลพม่ากำหนดขึ้นให้ทุกบริษัทปฏิบัติตาม







# เอกสารที่ต้องใช้ เดินทางไปพม่า

1. หนังสือพาสปอร์ต



2. ใบต.ม.

WONDER GROUP

WON  
DER  
GROUP



## สิ่งที่ควรเตรียมไป

สัมภาระส่วนตัว เช่น เสื้อแขนยาว, รองเท้าสวมใส่สบายหรือรองเท้าแตะ, หมวก, ไฟฉาย, ยารักษาโรค รวมทั้งคนรู้ใจ

## เอกสารในการเดินทาง



1. พาสปอร์ต ที่มีอายุเหลือใช้งานได้ไม่น้อยกว่า 6 เดือน



2. ใบฉีดวัคซีนจากแอมพอมพร้อม ต้องฉีด 2 เข็มขึ้นไป ยี่ห้อใดก็ได้

## เงื่อนไขการชำระเงิน

- ชำระค่ามัดจำ ท่านละ 5,000 บาท หลังจากทำการจองภายใน 3 วัน
- ชำระเงินค่าทัวร์ส่วนที่เหลือภายใน 21 วัน ก่อนออกเดินทาง

## เงื่อนไขการยกเลิก

- ยกเลิกก่อนการเดินทาง 30 วัน ทางบริษัทฯ ขอสงวนสิทธิ์ในการยึดมัดจำเต็มจำนวน
- ยกเลิกก่อนการเดินทาง 21 วัน ทางบริษัทฯ ขอสงวนสิทธิ์เก็บค่าใช้จ่าย 100% ของราคาทัวร์ทั้งหมด
- กรณีกรุ๊ปที่เดินทางช่วงวันหยุด เทศกาลต่างๆ เช่น ปีใหม่ สงกรานต์ เป็นต้น ทางบริษัทฯ ต้องมีการการันตีมัดจำที่นิ่งกับทางสายการบิน รวมถึงเที่ยวบินพิเศษ เช่น CharterFlight และโรงแรมที่พักต่างๆ ทางบริษัทฯ ขอสงวนสิทธิ์ไม่คืนค่ามัดจำ หรือ ค่าทัวร์ทั้งหมด ไม่ว่าจะยกเลิกกรณีใดก็ตาม
- เมื่อออกตั๋วแล้ว หากท่านมีเหตุบางประการทำให้เดินทางไม่ได้ไม่สามารถขอคืนค่าตัวได้ เนื่องจากเป็นนโยบายของสายการบิน



## ✓ อัตราค่าบริการนี้รวม



ค่าตัวเครื่องบินไป-กลับ  
กรุงเทพ - พม่า



ค่าประกันอุบัติเหตุระหว่างเดินทาง วงเงินท่านละ  
1,000,000 บาท (เงื่อนไขตามกรมธรรม์)



ค่ารถนำเที่ยวตลอดทริป



ฟรี!!!! วีซ่าสำหรับพาสปอร์ตไทย



ค่าไกด์ท้องถิ่นและค่าเข้าชมสถานที่ต่างๆ ตาม  
รายการ



รวมค่าประกันสุขภาพที่ครอบคลุมโควิดแล้ว



ค่าอาหารตามมือที่ระบุในรายการ



ค่าโรงแรมที่พักทุกคืน ที่ระบุในโปรแกรม



ค่ารถกระบะขึ้นพระราชอุทยานเขว่น (ในกรณีมีผู้  
เดินทางมากกว่า 15 ท่านขึ้นไป ทางบริษัทฯจัดเป็น  
รถเช่าเหมาคันส่วนตัวให้คณะของท่าน แต่ถ้าคณะ  
ของท่านมีจำนวนผู้เดินทางน้อยกว่านี้ ทางบริ  
ษัทฯใช้รถประจำทาง จอยร่วมกับคณะอื่น

## ✗ อัตราค่าบริการนี้ไม่รวม



ไม่รวมค่าใช้จ่ายส่วนตัวนอกเหนือจากรายการที่  
ระบุ เช่น ค่าทำหนังสือเดินทาง ค่าโทรศัพท์ ค่า  
โทรศัพท์ทางไกล ค่าอินเทอร์เน็ต ค่าซักรีด มีนิ  
บาร์ในห้อง



ไม่รวมค่าวีซ่าสำหรับชาวต่างชาติ



ไม่รวมค่าทิปไกด์ท้องถิ่น+ คนขับรถ + เด็กรถ



ไม่รวมภาษีหัก ณ ที่จ่าย 3% และ ภาษีมูลค่า  
เพิ่ม 7%





## หมายเหตุ



- บริษัทฯ ขอสงวนสิทธิ์ที่จะเลื่อนการเดินทาง หรือ เปลี่ยนแปลงราคา ในกรณีที่ผู้เดินทางไม่ถึง 10 คนขึ้นไป
- ในกรณีที่สายการบินประกาศปรับขึ้นภาษีน้ำมัน ทางบริษัทฯ ขอสงวนสิทธิ์ในการเรียกเก็บค่าภาษีน้ำมันเพิ่มตามความเป็นจริง
- ตัวเครื่องบินที่ออกเป็นกรุ๊ปไม่สามารถเลื่อนวันเดินทางหรือขอคืนเงินได้
- บริษัทฯ ขอสงวนสิทธิ์ที่จะเปลี่ยนแปลง หรือสลับรายการท่องเที่ยวตามความเหมาะสม ในกรณีที่เกิดเหตุสุดวิสัย หรือเหตุการณ์ที่อยู่เหนือการควบคุมของบริษัทฯ โดยบริษัทฯ จะคำนึงถึงความปลอดภัยและผลประโยชน์ของคณะผู้เดินทางเป็นหลัก
- บริษัทฯ จะไม่รับผิดชอบใดๆ ทั้งสิ้น หากเกิดเหตุการณ์สุดวิสัย เช่น ความล่าช้าจากสายการบิน การยกเลิกเที่ยวบิน การเมือง การประท้วง การนัดหยุดงาน การก่อจลาจล ปัญหาจราจร อุบัติเหตุ ภัยธรรมชาติ หรือทรัพย์สินสูญหายอันเนื่องมาจากความประมาทของตัวท่านเอง หรือจากการโจรกรรม และอุบัติเหตุจากความประมาทของตัวท่านเอง
- กรณีที่สถานที่ท่องเที่ยวใดๆ ที่ไม่สามารถเข้าชมได้เนื่องจากเหตุสุดวิสัย สภาพอากาศ เหตุการณ์ที่อยู่เหนือการควบคุมของบริษัทฯ เป็นต้น บริษัทฯ ขอสงวนสิทธิ์ไม่คืนค่าใช้จ่ายใดๆ ทั้งสิ้น
- กรณีที่ท่านสละสิทธิ์ในการใช้บริการใดๆ หรือไม่เข้าชมสถานที่ใดๆ ก็ตามที่ระบุในรายการท่องเที่ยว หรือไม่เดินทางพร้อมคณะ ทางบริษัทฯ ขอสงวนสิทธิ์ไม่คืนค่าใช้จ่ายไม่ว่ากรณีใดๆ ทั้งสิ้น
- กรณีที่กองตรวจคนเข้าเมืองทั้งในประเทศไทย และในต่างประเทศมีปฏิเสรมิให้เดินทางเข้า-ออกตามประเทศที่ระบุไว้ เนื่องจากการครอบครองสิ่งผิดกฎหมาย สิ่งของต้องห้าม เอกสารเดินทางไม่ถูกต้อง หรือไม่ว่าด้วยเหตุผลใดๆ ก็ตามบริษัทฯ ขอสงวนสิทธิ์ที่จะไม่คืนค่าทัวร์ไม่ว่ากรณีใดก็ตาม
- กรณีที่ท่านใช้หนังสือเดินทางราชการ (เล่มสีน้ำเงิน) เดินทางเพื่อการท่องเที่ยวเกี่ยวกับคณะทัวร์ หากท่านถูกปฏิเสธในการเข้า-ออกประเทศใดๆ ก็ตาม ทางบริษัทฯ ขอสงวนสิทธิ์ไม่คืนค่าทัวร์และรับผิดชอบใดๆ ทั้งสิ้น
- เมื่อท่านตกลงชำระเงินมัดจำหรือค่าทัวร์ทั้งหมดแล้ว ทางบริษัทฯ จะถือว่าท่านได้ยอมรับเงื่อนไขข้อตกลงต่างๆ ทั้งหมด